

BLOQUE 5	ESTUDIO PATOLÓGICO Y DIAGNÓSTICO DEL INMUEBLE	FICHA No. 1
CII 68 No.53-45	REGISTRO FOTOGRÁFICO – FACHADA OESTE	



Foto No.	01	Foto No.	02
Ubicación	Borde de Placa Eje C con Eje 6	Ubicación	Borde de Placa Eje C con Eje 5
Descripción: Evidencia de afectaciones por agentes xilófagos. Se observaron Túneles en red conectando elementos de carpintería, muros de fachada y zonas verdes.		Descripción: Estas manchas son causadas por la acumulación y filtración de agua en los muros, generando humedad y crecimientos irregulares de vegetación parasita y hongos como el moho.	



Foto No.	03	Foto No.	04
Ubicación	Columna Ejes 5 con eje C	Ubicación	Cornisa Ejes 1. Ejes J y K
Descripción: Afectación y desprendimiento en el material de acabado, debido al desgaste superficial, a causa principalmente, de la presencia de humedad.		Descripción: La estructura presenta pérdida de material, en menores proporciones, lo que ocasiona una desigualdad en la geometría de los mampuestos.	

_____ Fotografió y elaboro:	Información fotografías Fecha: 2 febrero 2021 Hora: 15:27	_____ Aprobó: Edgardo Bassi
--------------------------------	---	--------------------------------

BLOQUE 5
**ESTUDIO PATOLÓGICO Y
DIAGNÓSTICO DEL INMUEBLE**
FICHA No. 2
CII 68 No.53-45
REGISTRO FOTOGRÁFICO – FACHADA OESTE


Foto No.

05

Ubicación

Marco Puerta Taller

Descripción: La estructura presenta pérdida de material, en menores proporciones, lo que ocasiona una desigualdad en la geometría de los mampuestos.



Foto No.

06

Ubicación

Óculo Eje B. Entre Ejes 2 y 3

Descripción: Crecimiento de organismos vegetales, por falta de cubierta, lo que genera empozamiento de aguas lluvias y concentraciones de humedad.



Foto No.

07

Ubicación

Muro alto Eje B. Entre Ejes 2 y 3

Descripción: Estas manchas son causadas por la acumulación y filtración de agua en los muros, generando humedad y crecimientos irregulares de vegetación parasita y hongos como el moho.



Foto No.

08

Ubicación

Muro alto Eje B. Entre Ejes 2 y 1

Descripción: Estas manchas son causadas por la acumulación y filtración de agua en los muros, generando humedad y crecimientos irregulares de vegetación parasita y hongos como el moho.

Información fotografías

 Fecha: 2 febrero 2021
 Hora: 15:28

Fotografió y elaboro:

Aprobó: Edgardo Bassi

BLOQUE 5

**ESTUDIO PATOLÓGICO Y
 DIAGNÓSTICO DEL INMUEBLE**

FICHA No. 3

CII 68 No.53-45

REGISTRO FOTOGRÁFICO – FACHADA OESTE



Foto No. 09
 Ubicación Muro alto Eje B. Entre Ejes 2 y 1

Descripción: La estructura presenta pérdida de material, en menores proporciones, lo que ocasiona una desigualdad en la geometría de los mampuestos.



Foto No. 10
 Ubicación Muro alto Eje B. Entre Ejes 2 y 3

Descripción: Fisuras producto de las contracciones y dilataciones generadas por los cambios bruscos de temperatura, por exposición directa de la estructura muraria a la intemperie y falta de cubierta.



Foto No. 11
 Ubicación Muro bajo Eje B. Entre Ejes 2 y 1

Descripción: Fisuras producto de las contracciones y dilataciones generadas por los cambios bruscos de temperatura, por exposición directa de la estructura muraria a la intemperie y falta de cubierta.



Foto No. 12
 Ubicación Muro bajo Eje B. Entre Ejes 2 y 1

Descripción: Estas manchas son causadas por la acumulación y filtración de agua en los muros, generando humedad y crecimientos irregulares de vegetación parasita y hongos como el moho.

 Fotografió y elaboro:

Información fotografías
 Fecha: 2 febrero 2021
 Hora: 15:29

 Aprobó: Edgardo Bassi

BLOQUE 5
**ESTUDIO PATOLÓGICO Y
DIAGNÓSTICO DEL INMUEBLE**
FICHA No. 4
CII 68 No.53-45
REGISTRO FOTOGRÁFICO – FACHADA OESTE


Foto No.	13
Ubicación	Borde de Placa Entre Ejes C y B

Descripción: Se presentan erosiones causadas por los cambios volumétricos en la edificación debido a la exposición directa de los elementos constructivos a las fluctuaciones de temperatura.



Foto No.	14
Ubicación	Borde de Placa Eje C con Eje 5

Descripción: Evidencia de afectaciones por agentes xilófagos. Se observaron Túneles en red conectando elementos de carpintería, muros de fachada y zonas verdes.



Foto No.	15
Ubicación	Columna Ejes 5 con eje C

Descripción: La falta de cubierta y posterior empozamiento de aguas residuales debido a las lluvias lo que contribuye al rápido crecimiento de los organismos vegetales.



Foto No.	16
Ubicación	Cornisa Ejes 1. Ejes J y K

Descripción: Evidencia de afectaciones por agentes xilófagos. Se observaron Túneles en red conectando elementos de carpintería, muros de fachada y zonas verdes.

Fotografió y elaboro:

Información fotografías

 Fecha: 2 febrero 2021
 Hora: 15:27

Aprobó: Edgardo Bassi

BLOQUE 5

**ESTUDIO PATOLÓGICO Y
 DIAGNÓSTICO DEL INMUEBLE**

FICHA No. 5

CII 68 No.53-45

REGISTRO FOTOGRÁFICO – FACHADA SUR



Foto No. 17
 Ubicación Eje 1 Entre Ejes A y B

Foto No. 18
 Ubicación Eje 1 Entre Ejes A y B

Descripción: Fisuras producto de las contracciones y dilataciones generadas por los cambios bruscos de temperatura, por exposición directa de la estructura muraria a la intemperie y falta de cubierta.

Descripción: Fisuras producto de las contracciones y dilataciones generadas por los cambios bruscos de temperatura, por exposición directa de la estructura muraria a la intemperie y falta de cubierta.



Foto No. 19
 Ubicación Escaleras costado izquierdo

Foto No. 20
 Ubicación Acceso costado izquierdo

Descripción: La falta de cubierta y posterior empozamiento de aguas residuales debido a las lluvias lo que contribuye al rápido crecimiento de los organismos vegetales.

Descripción: Afectación y desprendimiento en el material de acabado, debido al desgaste superficial, a causa principalmente, de la presencia de humedad.

Fotografió y elaboro:

Información fotografías

Fecha: 2 febrero 2021
 Hora: 15:30

Aprobó: Edgardo Bassi

BLOQUE 5	ESTUDIO PATOLÓGICO Y DIAGNÓSTICO DEL INMUEBLE	FICHA No. 6
CII 68 No.53-45	REGISTRO FOTOGRÁFICO – FACHADA SUR	



Foto No.	21
Ubicación	Muro alto Eje 1 Entre Ejes A y B

Descripción: La estructura presenta pérdida de material, en menores proporciones, lo que ocasiona una desigualdad en la geometría de los mampuestos.

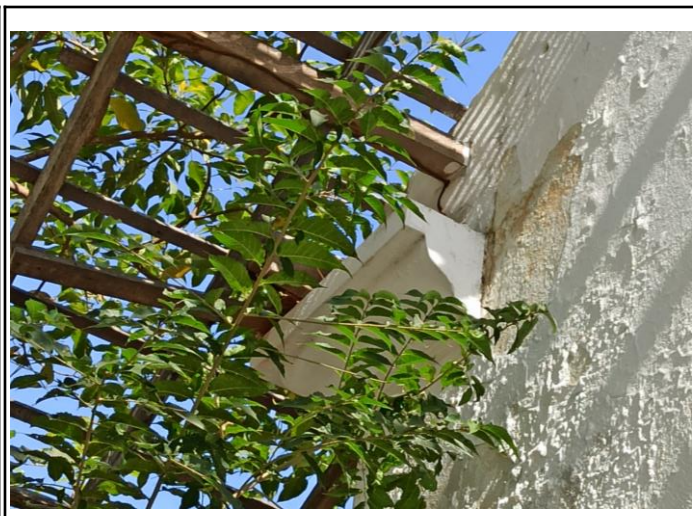


Foto No.	22
Ubicación	Cruce Ejes B con Eje 1

Descripción: Crecimiento de organismos vegetales, por falta de cubierta, lo que genera empozamiento de aguas lluvias y concentraciones de humedad.



Foto No.	23
Ubicación	Muro alto Eje 1 Entre ejes A y B

Descripción: La estructura presenta pérdida de material, en menores proporciones, lo que ocasiona una desigualdad en la geometría de los mampuestos.



Foto No.	24
Ubicación	Acceso costado derecho

Descripción: Afectación y desprendimiento en el material de acabado, debido al desgaste superficial, a causa principalmente, de la presencia de humedad.

_____ Fotografió y elaboro:	Información fotografías Fecha: 18 febrero 2021 Hora: 9:53	_____ Aprobó: Edgardo Bassi
--------------------------------	---	--------------------------------

BLOQUE 5
**ESTUDIO PATOLÓGICO Y
DIAGNÓSTICO DEL INMUEBLE**
FICHA No. 7
CII 68 No.53-45
REGISTRO FOTOGRÁFICO – FACHADA SUR


Foto No.	25
Ubicación	Muro Eje 1 Entre Ejes A y B

Descripción: Fisuras producto de las contracciones y dilataciones generadas por los cambios bruscos de temperatura, por exposición directa de la estructura muraria a la intemperie y falta de cubierta.



Foto No.	26
Ubicación	Borde de Placa Eje C con Eje 5

Descripción: Fisuras producto de las contracciones y dilataciones generadas por los cambios bruscos de temperatura, por exposición directa de la estructura muraria a la intemperie y falta de cubierta.



Foto No.	27
Ubicación	Columna Ejes 5 con eje C

Descripción: Fisuras producto de las contracciones y dilataciones generadas por los cambios bruscos de temperatura, por exposición directa de la estructura muraria a la intemperie y falta de cubierta.



Foto No.	28
Ubicación	Cornisa Ejes 1. Ejes J y K

Descripción: Fisuras producto de las contracciones y dilataciones generadas por los cambios bruscos de temperatura, por exposición directa de la estructura muraria a la intemperie y falta de cubierta.

Fotografió y elaboro:

Información fotografías

 Fecha: 18 febrero 2021
 Hora: 9:03

Aprobó: Edgardo Bassi

BLOQUE 5
**ESTUDIO PATOLÓGICO Y
DIAGNÓSTICO DEL INMUEBLE**
FICHA No. 8
CII 68 No.53-45
REGISTRO FOTOGRÁFICO – FACHADA SUR


Foto No.

29

Ubicación

Cruce Eje A con Eje 1

Descripción: Fisuras producto de las contracciones y dilataciones generadas por los cambios bruscos de temperatura, por exposición directa de la estructura muraria a la intemperie y falta de cubierta.



Foto No.

30

Ubicación

Muro bajo Eje 1 Entre Ejes A y B

Descripción: Fisuras producto de las contracciones y dilataciones generadas por los cambios bruscos de temperatura, por exposición directa de la estructura muraria a la intemperie y falta de cubierta.



Foto No.

31

Ubicación

Cruce Eje A con Eje 1

Descripción: Fisuras producto de las contracciones y dilataciones generadas por los cambios bruscos de temperatura, por exposición directa de la estructura muraria a la intemperie y falta de cubierta.



Foto No.

32

Ubicación

Muro Eje 1 Entre Ejes A y B

Descripción: Fisuras producto de las contracciones y dilataciones generadas por los cambios bruscos de temperatura, por exposición directa de la estructura muraria a la intemperie y falta de cubierta.

Información fotografías

Fotografió y elaboro:

 Fecha: 18 febrero 2021
 Hora: 9:03

Aprobó: Edgardo Bassi

BLOQUE 5

**ESTUDIO PATOLÓGICO Y
 DIAGNÓSTICO DEL INMUEBLE**

FICHA No. 9

CII 68 No.53-45

REGISTRO FOTOGRÁFICO – FACHADA ESTE



Foto No. 33
 Ubicación Muro Alto Eje A Entre Ejes 5 y 6

Foto No. 34
 Ubicación Muro Alto Eje A Entre Ejes 1 y 2

Descripción: Evidencia de afectaciones por agentes xilófagos. Se observaron Túneles en red conectando elementos de carpintería, muros de fachada y zonas verdes.

Descripción: Afectación y desprendimiento en el material de acabado, debido al desgaste superficial, a causa principalmente, de la presencia de humedad.



Foto No. 35
 Ubicación Muro Alto Eje A Entre Ejes 2 y 3

Foto No. 36
 Ubicación Muro bajo Eje A Entre Ejes 3 y 4

Descripción: Afectación y desprendimiento en el material de acabado, debido al desgaste superficial, a causa principalmente, de la presencia de humedad.

Descripción: Afectación y desprendimiento en el material de acabado, debido al desgaste superficial, a causa principalmente, de la presencia de humedad.

Información fotografías

Fecha: 18 febrero 2021
 Hora: 9:06

Fotografió y elaboro:

Aprobó: Edgardo Bassi

BLOQUE 5	ESTUDIO PATOLÓGICO Y DIAGNÓSTICO DEL INMUEBLE	FICHA No.10
CII 68 No.53-45	REGISTRO FOTOGRÁFICO – FACHADA ESTE	



Foto No.	37
Ubicación	Muro bajo Eje A Entre Ejes 3 y 4

Descripción: Afectación y desprendimiento en el material de acabado, debido al desgaste superficial, a causa principalmente, de la presencia de humedad.



Foto No.	38
Ubicación	Cornisa Eje A Entre Ejes 5 y 6

Descripción: Evidencia de afectaciones por agentes xilófagos. Se observaron Túneles en red conectando elementos de carpintería, muros de fachada y zonas verdes.



Foto No.	39
Ubicación	Muro Eje A Entre Ejes 5 y 6

Descripción: Afectación y desprendimiento en el material de acabado, debido al desgaste superficial, a causa principalmente, de la presencia de humedad.

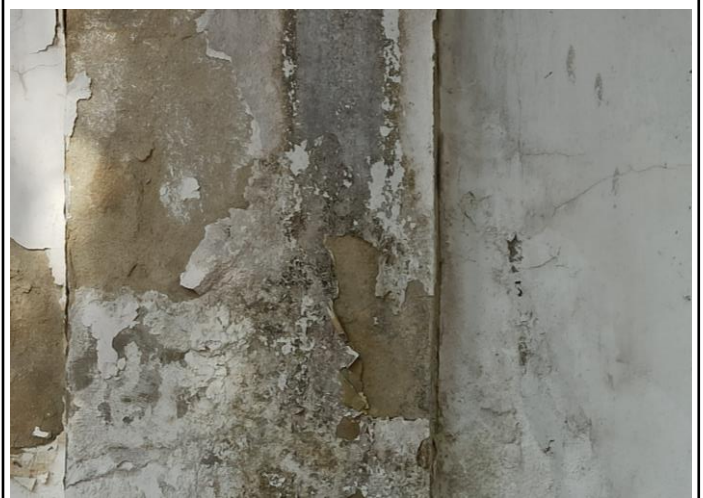


Foto No.	40
Ubicación	Muro Eje A Entre Ejes 5 y 6

Descripción: Afectación y desprendimiento en el material de acabado, debido al desgaste superficial, a causa principalmente, de la presencia de humedad.

_____ Fotografió y elaboro:	Información fotografías Fecha: 18 febrero 2021 Hora: 9:06	_____ Aprobó: Edgardo Bassi
--------------------------------	---	--------------------------------

BLOQUE 5

**ESTUDIO PATOLÓGICO Y
 DIAGNÓSTICO DEL INMUEBLE**

FICHA No.11

CII 68 No.53-45

REGISTRO FOTOGRÁFICO – FACHADA NORTE



Foto No. 41
 Ubicación Cielo raso placa Entre Ejes A y B

Foto No. 42
 Ubicación Cielo raso placa Entre Ejes A y B

Descripción: Afectación y desprendimiento en el material de acabado, debido al desgaste superficial, a causa principalmente, de la presencia de humedad.

Descripción: Afectación y desprendimiento en el material de acabado, debido al desgaste superficial, a causa principalmente, de la presencia de humedad.



Foto No. 43
 Ubicación Cielo raso placa Entre Ejes A y B

Foto No. 44
 Ubicación Cielo raso placa Entre Ejes A y B

Descripción: Afectación y desprendimiento en el material de acabado, debido al desgaste superficial, a causa principalmente, de la presencia de humedad.

Descripción: Afectación y desprendimiento en el material de acabado, debido al desgaste superficial, a causa principalmente, de la presencia de humedad.

 Fotografió y elaboro:

Información fotografías
 Fecha: 19 febrero 2021
 Hora: 17:45

 Aprobó: Edgardo Bassi

BLOQUE 5

**ESTUDIO PATOLÓGICO Y
 DIAGNÓSTICO DEL INMUEBLE**

FICHA No.12

CII 68 No.53-45

REGISTRO FOTOGRÁFICO – FACHADA NORTE



Foto No. 45
 Ubicación Muro Eje 1 Entre Ejes A y B

Foto No. 46
 Ubicación Muro bajo Eje 1 Entre Ejes A y B

Descripción: Afectación y desprendimiento en el material de acabado, debido al desgaste superficial, a causa principalmente, de la presencia de humedad.

Descripción: Crecimiento de organismos vegetales, por falta de cubierta, lo que genera empozamiento de aguas lluvias y concentraciones de humedad.

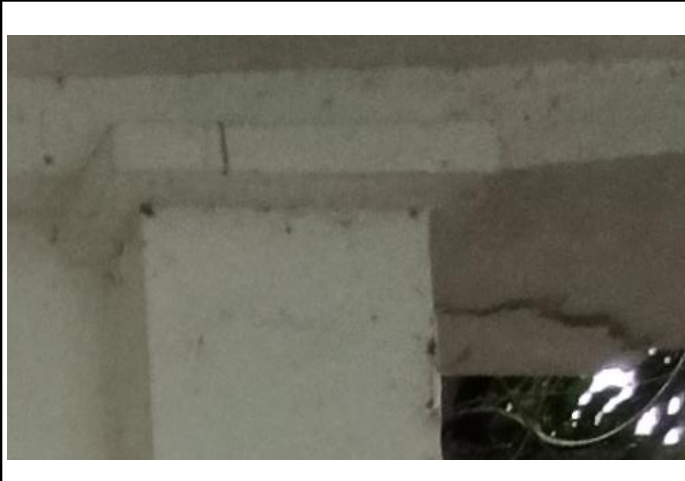


Foto No. 47
 Ubicación Cruce Eje A con Eje 1

Foto No. 48
 Ubicación Muro Eje 1 Entre Ejes A y B

Descripción: Se presentan erosiones causadas por los cambios volumétricos en la edificación debido a la exposición directa de los elementos constructivos a las fluctuaciones de temperatura.

Descripción: Fisuras producto de las contracciones y dilataciones generadas por los cambios bruscos de temperatura, por exposición directa de la estructura muraria a la intemperie y falta de cubierta.

Fotografió y elaboro:

Información fotografías

Fecha: 19 febrero 2021
 Hora: 17:46

Aprobó: Edgardo Bassi

BLOQUE 5

**ESTUDIO PATOLÓGICO Y
 DIAGNÓSTICO DEL INMUEBLE**

FICHA No.13

CII 68 No.53-45

REGISTRO FOTOGRÁFICO – FACHADA ESTE



Foto No. 49
 Ubicación Muro bajo Eje 5 Entre Ejes A y B

Foto No. 50
 Ubicación Muro bajo Eje 5 Entre Ejes A y B

Descripción: Fisuras producto de las contracciones y dilataciones generadas por los cambios bruscos de temperatura, por exposición directa de la estructura muraria a la intemperie y falta de cubierta.

Descripción: Estas manchas son causadas por la acumulación y filtración de agua en los muros, generando humedad y crecimientos irregulares de vegetación parasita y hongos como el moho.



Foto No. 51
 Ubicación Muro alto Eje 5 Entre Ejes A y B

Foto No. 52
 Ubicación Muro alto Eje 5 Entre Ejes A y B

Descripción: Fisuras producto de las contracciones y dilataciones generadas por los cambios bruscos de temperatura, por exposición directa de la estructura muraria a la intemperie y falta de cubierta.

Descripción: Se presentan erosiones causadas por los cambios volumétricos en la edificación debido a la exposición directa de los elementos constructivos a las fluctuaciones de temperatura.

 Fotografió y elaboro:

Información fotografías
 Fecha: 19 febrero 2021
 Hora: 17:48

 Aprobó: Edgardo Bassi

BLOQUE 5

**ESTUDIO PATOLÓGICO Y
 DIAGNÓSTICO DEL INMUEBLE**

FICHA No.14

CII 68 No.53-45

REGISTRO FOTOGRÁFICO - INTERIORES



Foto No.

53

Ubicación

Muro divisorio entre Ejes 5 y 6

Descripción: La falta de cubierta y posterior empozamiento de aguas residuales debido a las lluvias lo que contribuye al rápido crecimiento de los organismos vegetales.



Foto No.

54

Ubicación

Muro divisorio entre Ejes 5 y 6

Descripción: Fisuras producto de las contracciones y dilataciones generadas por los cambios bruscos de temperatura, por exposición directa de la estructura muraria a la intemperie y falta de cubierta.



Foto No.

55

Ubicación

Muro divisorio entre Ejes 5 y 6

Descripción: Afectación y desprendimiento en el material de acabado, debido al desgaste superficial, a causa principalmente, de la presencia de humedad.



Foto No.

56

Ubicación

Muro alto Eje A. Entre Ejes 5 y 6

Descripción: Estas manchas son causadas por la acumulación y filtración de agua en los muros, generando humedad y crecimientos irregulares de vegetación parasita y hongos como el moho.

 Fotografió y elaboro:

Información fotografías

Fecha: 2 febrero 2021
 Hora: 16:32

 Aprobó: Edgardo Bassi

BLOQUE 5

**ESTUDIO PATOLÓGICO Y
 DIAGNÓSTICO DEL INMUEBLE**

FICHA No.15

CII 68 No.53-45

REGISTRO FOTOGRÁFICO - INTERIORES

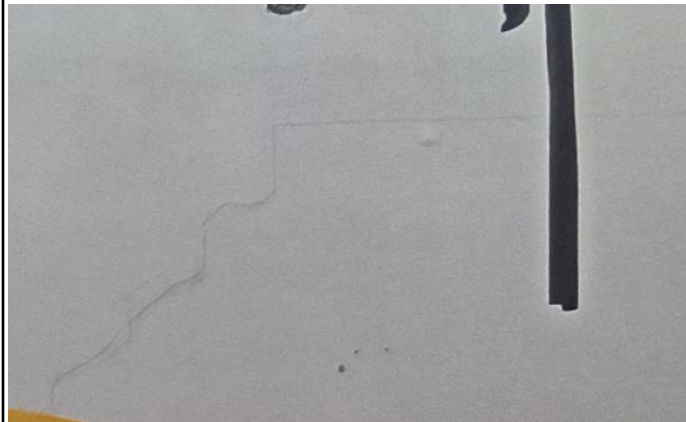
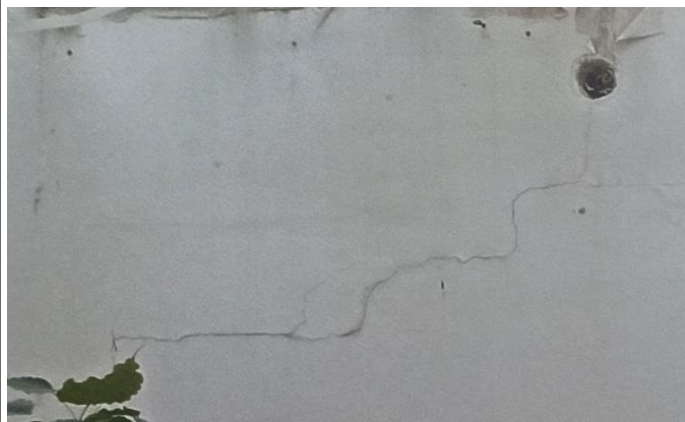


Foto No. 57
 Ubicación Muro divisorio entre Ejes A y B

Foto No. 58
 Ubicación Borde de Placa Eje C con Eje 5

Descripción: Fisuras producto de las contracciones y dilataciones generadas por los cambios bruscos de temperatura, por exposición directa de la estructura muraria a la intemperie y falta de cubierta.

Descripción: Fisuras producto de las contracciones y dilataciones generadas por los cambios bruscos de temperatura, por exposición directa de la estructura muraria a la intemperie y falta de cubierta.



Foto No. 59
 Ubicación Cielo raso Serv. medico

Foto No. 60
 Ubicación Muro bajo Eje A. Entre Ejes 5 y 6

Descripción: Afectación y desprendimiento en el material de acabado, debido al desgaste superficial, a causa principalmente, de la presencia de humedad.

Descripción: Afectación y desprendimiento en el material de acabado, debido al desgaste superficial, a causa principalmente, de la presencia de humedad.

Fotografió y elaboro:

Información fotografías

Fecha: 2 febrero 2021
 Hora: 16:33

Aprobó: Edgardo Bassi

BLOQUE 5

**ESTUDIO PATOLÓGICO Y
 DIAGNÓSTICO DEL INMUEBLE**

FICHA No.16

CII 68 No.53-45

REGISTRO FOTOGRÁFICO - INTERIORES



Foto No. 61
 Ubicación: Cielo raso servicio medico

Foto No. 62
 Ubicación: Muro Eje A. Entre Ejes 4 y 5

Descripción: Afectación y desprendimiento en el material de acabado, debido al desgaste superficial, a causa principalmente, de la presencia de humedad. Corrosión en elementos metálicos.

Descripción: La falta de cubierta y posterior empozamiento de aguas residuales debido a las lluvias lo que contribuye al rápido crecimiento de los organismos vegetales.



Foto No. 63
 Ubicación: Muro Eje A. Entre Ejes 4 y 5

Foto No. 64
 Ubicación: Oculo Eje A. Entre Ejes 4 y 5

Descripción: Estas manchas son causadas por la acumulación y filtración de agua en los muros, generando humedad y crecimientos irregulares de vegetación parasita y hongos como el moho.

Descripción: Estas manchas son causadas por la acumulación y filtración de agua en los muros, generando humedad y crecimientos irregulares de vegetación parasita y hongos como el moho.

Fotografió y elaboro: _____

Información fotografías
 Fecha: 2 febrero 2021
 Hora: 16:36

Aprobó: Edgardo Bassi

BLOQUE 5

**ESTUDIO PATOLÓGICO Y
 DIAGNÓSTICO DEL INMUEBLE**

FICHA No.17

CII 68 No.53-45

REGISTRO FOTOGRÁFICO – INTERIORES



Foto No. 65
 Ubicación Muro Eje A. Entre Ejes 4 y 5

Descripción: Afectación y desprendimiento en el material de acabado, debido al desgaste superficial, a causa principalmente, de la presencia de humedad.



Foto No. 66
 Ubicación Muro Alto Eje B. Entre Ejes 4 y 5

Descripción: Estas manchas son causadas por la acumulación y filtración de agua en los muros, generando humedad y crecimientos irregulares de vegetación parasita y hongos como el moho.



Foto No. 67
 Ubicación Muro alto Eje 5. Entre Ejes A y B

Descripción: Se presentan erosiones causadas por los cambios volumétricos en la edificación debido a la exposición directa de los elementos constructivos a las fluctuaciones de temperatura.



Foto No. 68
 Ubicación Muro alto Eje 5. Entre Ejes A y B

Descripción: Afectación y desprendimiento en el material de acabado, debido al desgaste superficial, a causa principalmente, de la presencia de humedad.

Información fotografías

Fotografió y elaboro:

Fecha: 2 febrero 2021
 Hora: 16:38

Aprobó: Edgardo Bassi

BLOQUE 5

**ESTUDIO PATOLÓGICO Y
 DIAGNÓSTICO DEL INMUEBLE**

FICHA No.18

CII 68 No.53-45

REGISTRO FOTOGRÁFICO - INTERIORES



Foto No.

69

Ubicación

Muro Eje 5. Entre Ejes A y B

Descripción: Afectación y desprendimiento en el material de acabado, debido al desgaste superficial, a causa principalmente, de la presencia de humedad.



Foto No.

70

Ubicación

Muro bajo Eje A. Entre Ejes 3 y 4

Descripción: La falta de cubierta y posterior empozamiento de aguas residuales debido a las lluvias lo que contribuye al rápido crecimiento de los organismos vegetales.



Foto No.

71

Ubicación

Muro alto Eje A. Entre Ejes 3 y 4

Descripción: Estas manchas son causadas por la acumulación y filtración de agua en los muros, generando humedad y crecimientos irregulares de vegetación parasita y hongos como el moho.



Foto No.

72

Ubicación

Oculo Eje A. Entre Ejes 4 y 5

Descripción: La falta de cubierta y posterior empozamiento de aguas residuales debido a las lluvias lo que contribuye al rápido crecimiento de los organismos vegetales.

Información fotografías

Fecha: 2 febrero 2021
 Hora: 16:38

Fotografió y elaboro:

Aprobó: Edgardo Bassi

BLOQUE 5

**ESTUDIO PATOLÓGICO Y
DIAGNÓSTICO DEL INMUEBLE**

FICHA No.19

CII 68 No.53-45

REGISTRO FOTOGRÁFICO - INTERIORES



Foto No.

73

Ubicación

Muro Eje 5. Entre Ejes A y B

Descripción: Fisuras producto de las contracciones y dilataciones generadas por los cambios bruscos de temperatura, por exposición directa de la estructura muraria a la intemperie y falta de cubierta.



Foto No.

74

Ubicación

Muro alto Eje 4. Entre Ejes A y B

Descripción: Afectación y desprendimiento en el material de acabado, debido al desgaste superficial, a causa principalmente, de la presencia de humedad.



Foto No.

75

Ubicación

Muro bajo Eje 4. Entre Ejes A y B

Descripción: Estas manchas son causadas por la acumulación y filtración de agua en los muros, generando humedad y crecimientos irregulares de vegetación parasita y hongos como el moho.



Foto No.

76

Ubicación

Muro alto Eje B. Entre Ejes 3 y 4

Descripción: Estas manchas son causadas por la acumulación y filtración de agua en los muros, generando humedad y crecimientos irregulares de vegetación parasita y hongos como el moho.

Fotografió y elaboro:

Información fotografías

Fecha: 2 febrero 2021
Hora: 16:39

Aprobó: Edgardo Bassi

BLOQUE 5

**ESTUDIO PATOLÓGICO Y
DIAGNÓSTICO DEL INMUEBLE**

FICHA No.20

CII 68 No.53-45

REGISTRO FOTOGRÁFICO - INTERIORES



Foto No. 77
Ubicación Muro alto Eje B. Entre Ejes 3 y 4

Foto No. 78
Ubicación Muro bajo Eje B. Entre Ejes 3 y 4

Descripción: Estas manchas son causadas por la acumulación y filtración de agua en los muros, generando humedad y crecimientos irregulares de vegetación parasita y hongos como el moho.

Descripción: Fisuras producto de las contracciones y dilataciones generadas por los cambios bruscos de temperatura, por exposición directa de la estructura muraria a la intemperie y falta de cubierta.



Foto No. 79
Ubicación Muro bajo Eje 3. Entre Ejes A y B

Foto No. 80
Ubicación Piso galería

Descripción: Estas manchas son causadas por la acumulación y filtración de agua en los muros, generando humedad y crecimientos irregulares de vegetación parasita y hongos como el moho.

Descripción: La presencia del termitero ha concluido en desprendimientos parciales del material orgánico, que se acumula sobre el piso.

Fotografió y elaboro:

Información fotografías
Fecha: 2 febrero 2021
Hora: 16:40

Aprobó: Edgardo Bassi

BLOQUE 5
**ESTUDIO PATOLÓGICO Y
DIAGNÓSTICO DEL INMUEBLE**
FICHA No.21
CII 68 No.53-45
REGISTRO FOTOGRÁFICO – INTERIORES


Foto No.

81

Ubicación

Muro Eje B. Entre Ejes 2 y 3

Descripción: Afectación y desprendimiento en el material de acabado, debido al desgaste superficial, a causa principalmente, de la presencia de humedad.



Foto No.

82

Ubicación

Muro alto Eje A. Entre Ejes 2 y 3

Descripción: Estas manchas son causadas por la acumulación y filtración de agua en los muros, generando humedad y crecimientos irregulares de vegetación parasita y hongos como el moho.

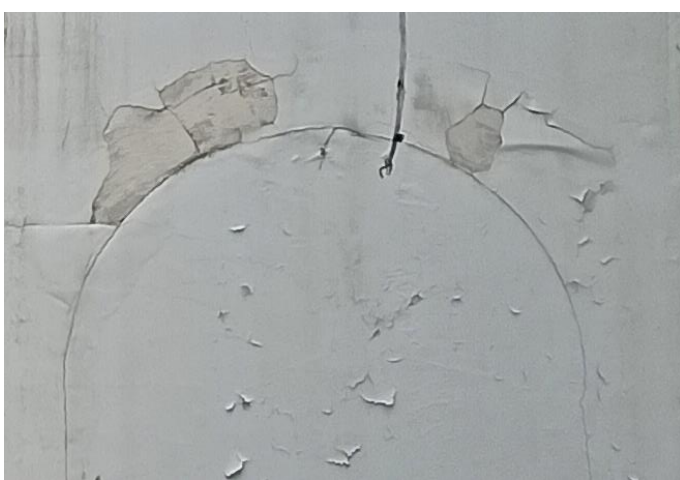


Foto No.

83

Ubicación

Ventana Eje A. Entre Ejes 2 y 3

Descripción: Afectación y desprendimiento en el material de acabado, debido al desgaste superficial, a causa principalmente, de la presencia de humedad. Alteraciones por sellamiento de vanos.



Foto No.

84

Ubicación

Ventana Eje A. Entre Ejes 2 y 3

Descripción: Afectación y desprendimiento en el material de acabado, debido al desgaste superficial, a causa principalmente, de la presencia de humedad.

Información fotografías

 Fecha: 2 febrero 2021
 Hora: 16:36

Fotografió y elaboro:

Aprobó: Edgardo Bassi

BLOQUE 5	ESTUDIO PATOLÓGICO Y DIAGNÓSTICO DEL INMUEBLE	FICHA No.22
CII 68 No.53-45	REGISTRO FOTOGRÁFICO - INTERIORES	



Foto No.	85
Ubicación	Muro bajo Eje A con Eje 2

Descripción: Estas manchas son causadas por la acumulación y filtración de agua en los muros, generando humedad y crecimientos irregulares de vegetación parasita y hongos como el moho.



Foto No.	86
Ubicación	Piso galería

Descripción: Estas manchas son causadas por la acumulación y filtración de agua en los muros, generando humedad y crecimientos irregulares de vegetación parasita y hongos como el moho.



Foto No.	87
Ubicación	Muro alto Eje B. Entre Ejes 1 y 2

Descripción: Estas manchas son causadas por la acumulación y filtración de agua en los muros, generando humedad y crecimientos irregulares de vegetación parasita y hongos como el moho.



Foto No.	88
Ubicación	Muro alto Eje B. Entre Ejes 1 y 2

Descripción: Afectación y desprendimiento en el material de acabado, debido al desgaste superficial, a causa principalmente, de la presencia de humedad.

_____ Fotografió y elaboro:	Información fotografías Fecha: 2 febrero 2021 Hora: 16:40	_____ Aprobó: Edgardo Bassi
--------------------------------	---	--------------------------------

BLOQUE 5

**ESTUDIO PATOLÓGICO Y
 DIAGNÓSTICO DEL INMUEBLE**

FICHA No.23

CII 68 No.53-45

REGISTRO FOTOGRÁFICO - INTERIORES



Foto No. 89
 Ubicación: Piso Galeria



Foto No. 90
 Ubicación: Muro alto Eje B. Entre Ejes 1 y 2

Descripción: Estas manchas son causadas por la acumulación y filtración de agua en los muros, generando humedad y crecimientos irregulares de vegetación parasita y hongos como el moho.



Foto No. 91
 Ubicación: Muro bajo Eje 1. Entre Ejes A y B

Descripción: Fisuras producto de las contracciones y dilataciones generadas por los cambios bruscos de temperatura, por exposición directa de la estructura muraria a la intemperie y falta de cubierta.



Foto No. 92
 Ubicación: Ventana Oeste Entre ejes 4 y 5

Descripción: Fisuras producto de las contracciones y dilataciones generadas por los cambios bruscos de temperatura, por exposición directa de la estructura muraria a la intemperie y falta de cubierta.

Información fotografías

Fecha: 2 febrero 2021
 Hora: 16:41

Fotografió y elaboro:

Aprobó: Edgardo Bassi

BLOQUE 5
**ESTUDIO PATOLÓGICO Y
DIAGNÓSTICO DEL INMUEBLE**
FICHA No.24
CII 68 No.53-45
REGISTRO FOTOGRÁFICO – CUBIERTA


Foto No.

93

Ubicación

Estructura de cubierta

Descripción: Se encuentra presencia de galerías de termitas en cantos de elementos estructurales, principalmente en Tirantes y Alfardas al igual que en elementos no estructurales.



Foto No.

94

Ubicación

Estructura de cubierta

Descripción: Se encuentra presencia de galerías de termitas en cantos de elementos estructurales, principalmente en Tirantes y Alfardas al igual que en elementos no estructurales.



Foto No.

95

Ubicación

Estructura de cubierta

Descripción: Defectos por diferencia en gradiente de humedad, Rajaduras y Astilladuras. También se observó defectos por comportamiento mecánico con fallas en elementos.



Foto No.

96

Ubicación

Estructura de cubierta

Descripción: Defectos por diferencia en gradiente de humedad, Rajaduras y Astilladuras. También se observó defectos por comportamiento mecánico con fallas en elementos.

Información fotografías

 Fecha: 2 febrero 2021
 Hora: 15:45

Fotografió y elaboro:

Aprobó: Edgardo Bassi

BLOQUE 5
**ESTUDIO PATOLÓGICO Y
DIAGNÓSTICO DEL INMUEBLE**
FICHA No.25
CII 68 No.53-45
REGISTRO FOTOGRÁFICO – CUBIERTA


Foto No.

97

Ubicación

Estructura de cubierta

Descripción: Se encuentra presencia de galerías de termitas en cantos de elementos estructurales, principalmente en Tirantes y Alfardas al igual que en elementos no estructurales.



Foto No.

98

Ubicación

Estructura de cubierta

Descripción: Se encuentra presencia de galerías de termitas en cantos de elementos estructurales, principalmente en Tirantes y Alfardas al igual que en elementos no estructurales.



Foto No.

99

Ubicación

Estructura de cubierta

Descripción: El grado de intervención de túneles de termitas, ocultando en ocasiones por completo el ancho de cantos en elementos de Vigas de Soporte de cielo raso.



Foto No.

100

Ubicación

Estructura de cubierta

Descripción: El grado de intervención de túneles de termitas, ocultando en ocasiones por completo el ancho de cantos en elementos de Vigas de Soporte de cielo raso.

Información fotografías

Fotografió y elaboro:

 Fecha: 2 febrero 2021
 Hora: 15:49

Aprobó: Edgardo Bassi

BLOQUE 5
**ESTUDIO PATOLÓGICO Y
DIAGNÓSTICO DEL INMUEBLE**
FICHA No.26
CII 68 No.53-45
REGISTRO FOTOGRÁFICO – CUBIERTA


Foto No.

101

Ubicación

Estructura de cubierta

Descripción: Afectación y desprendimiento en el material de acabado, debido al desgaste superficial, a causa principalmente, de la presencia de humedad.



Foto No.

102

Ubicación

Estructura de cubierta

Descripción: Crecimiento de organismos vegetales, por falta de cubierta, lo que genera empozamiento de aguas lluvias y concentraciones de humedad.



Foto No.

103

Ubicación

Estructura de cubierta

Descripción: Se reportan grados de afectación por intervención de termitas, estos se relacionan con formaciones de cavidades de pudrición, galerías de barrenación y destrozamiento parcial.



Foto No.

104

Ubicación

Estructura de cubierta

Descripción: Se reportan grados de afectación por intervención de termitas, estos se relacionan con formaciones de cavidades de pudrición, galerías de barrenación y destrozamiento parcial.

Información fotografías

Fotografió y elaboro:

 Fecha: 2 febrero 2021
 Hora: 15:48

Aprobó: Edgardo Bassi

BLOQUE 5	ESTUDIO PATOLÓGICO Y DIAGNÓSTICO DEL INMUEBLE	FICHA No.27
CII 68 No.53-45	REGISTRO FOTOGRÁFICO – CUBIERTA	



Foto No.	105
Ubicación	Estructura de cubierta

Descripción: Defectos por diferencia en gradiente de humedad, Rajaduras y Astilladuras. También se observó defectos por comportamiento mecánico con fallas en elementos.



Foto No.	106
Ubicación	Estructura de cubierta

Descripción: Defectos por diferencia en gradiente de humedad, Rajaduras y Astilladuras. También se observó defectos por comportamiento mecánico con fallas en elementos.



Foto No.	107
Ubicación	Estructura de cubierta

Descripción: Defectos por diferencia en gradiente de humedad, Rajaduras y Astilladuras. También se observó defectos por comportamiento mecánico con fallas en elementos.



Foto No.	108
Ubicación	Estructura de cubierta

Descripción: Se encuentra presencia de galerías de termitas en cantos de elementos estructurales, principalmente en Tirantes y Alfardas al igual que en elementos no estructurales.

_____ Fotografió y elaboro:	Información fotografías Fecha: 2 febrero 2021 Hora: 15:50	_____ Aprobó: Edgardo Bassi
--------------------------------	---	--------------------------------

BLOQUE 5

**ESTUDIO PATOLÓGICO Y
 DIAGNÓSTICO DEL INMUEBLE**

FICHA No.28

CII 68 No.53-45

REGISTRO FOTOGRÁFICO - INTERIORES



Foto No. 109
 Ubicación Carpintería de madera

Foto No. 110
 Ubicación Carpintería de madera

Descripción: Afectación y desprendimiento en el material de acabado, debido al desgaste superficial, a causa principalmente, de la presencia de humedad.

Descripción: Crecimiento de organismos vegetales, por falta de cubierta, lo que genera empozamiento de aguas lluvias y concentraciones de humedad.



Foto No. 111
 Ubicación Carpintería de madera

Foto No. 112
 Ubicación Carpintería de madera

Descripción: se observó quebrantamientos y rajaduras propiciados por pudriciones pardas y avanzados procesos de barrenación por termitas.

Descripción: se observó quebrantamientos y rajaduras propiciados por pudriciones pardas y avanzados procesos de barrenación por termitas.

 Fotografió y elaboro:

Información fotografías
 Fecha: 2 febrero 2021
 Hora: 15:43

 Aprobó: Edgardo Bassi

BLOQUE 5

**ESTUDIO PATOLÓGICO Y
 DIAGNÓSTICO DEL INMUEBLE**

FICHA No.29

CII 68 No.53-45

REGISTRO FOTOGRÁFICO - INTERIORES



Foto No. 113
 Ubicación Carpintería de madera

Foto No. 114
 Ubicación Carpintería de madera

Descripción: Se observó grietas en uniones de molduras y ensamblajes en diferentes longitudes y profundidades al igual que quemaduras en el material por radiación solar directa.

Descripción: Se observó grietas en uniones de molduras y ensamblajes en diferentes longitudes y profundidades al igual que quemaduras en el material por radiación solar directa.



Foto No. 115
 Ubicación Carpintería de madera

Foto No. 116
 Ubicación Carpintería de madera

Descripción: Se realizó prueba de quebrantamiento de material a paneles o tableros donde se dio rotura total y se logró exponer actividad directa de termitas.

Descripción: Se realizó prueba de quebrantamiento de material a paneles o tableros donde se dio rotura total y se logró exponer actividad directa de termitas.

Información fotografías

Fecha: 2 febrero 2021
 Hora: 15:49

Fotografió y elaboro:

Aprobó: Edgardo Bassi