

BLOQUE 4	ESTUDIO PATOLÓGICO Y DIAGNÓSTICO DEL INMUEBLE	FICHA No. 1
CII 68 No.53-45	REGISTRO FOTOGRÁFICO – FACHADA ESTE	



Foto No.	01
Ubicación	Muro Bajo Eje 6. Entre Ejes O y N

Descripción: Concentraciones de humedad capilar ascendente que contribuyen al rápido crecimiento de los organismos vegetales.



Foto No.	02
Ubicación	Muro bajo Eje 6. Entre Ejes G y F

Descripción: Afectación y desprendimiento en el material de acabado, debido al desgaste superficial, a causa principalmente, de la presencia de humedad.



Foto No.	03
Ubicación	Piso 2. Eje 6 con Eje J

Descripción: Afectación y desprendimiento en el material de acabado, debido al desgaste superficial, a causa principalmente, de la presencia de humedad.



Foto No.	04
Ubicación	Columna Eje 6 con Eje G

Descripción: Afectación y desprendimiento en el material de acabado, debido al desgaste superficial, a causa principalmente, de la presencia de humedad.

_____ Fotografió y elaboro:	Información fotografías Fecha: 18 febrero 2021 Hora: 8:49	_____ Aprobó: Edgardo Bassi
--------------------------------	---	--------------------------------

BLOQUE 4

**ESTUDIO PATOLÓGICO Y
 DIAGNÓSTICO DEL INMUEBLE**

FICHA No. 2

CII 68 No.53-45

REGISTRO FOTOGRÁFICO – FACHADA ESTE



Foto No.

05

Ubicación

Muro superior. Eje 7

Foto No.

06

Ubicación

Muro bajo Cruje Ejes A y 6

Descripción: Concentraciones de humedad capilar ascendente que contribuyen al rápido crecimiento de los organismos vegetales.

Descripción: Afectación y desprendimiento en el material de acabado, debido al desgaste superficial, a causa principalmente, de la presencia de humedad.



Foto No.

07

Ubicación

Puerta entre Ejes I y J

Foto No.

08

Ubicación

Cornisa. Ejes 4 y 5.

Descripción: Presencia de estructuras termiteras, despegue de chapilla de zonas de puertas, deterioro por oxidación de herrajes y bisagras, deterioro en molduras tapaluces.

Descripción: Afectación y desprendimiento en el material de acabado, debido al desgaste superficial, a causa principalmente, de la presencia de humedad.

Información fotografías

Fecha: 18 febrero 2021
 Hora: 9:30

Fotografió y elaboro:

Aprobó: Edgardo Bassi

BLOQUE 4	ESTUDIO PATOLÓGICO Y DIAGNÓSTICO DEL INMUEBLE	FICHA No. 3
CII 68 No.53-45	REGISTRO FOTOGRÁFICO – FACHADA ESTE	



Foto No.	09	Foto No.	10
Ubicación	Escaleras Eje M y L	Ubicación	Escaleras Eje C y B
Descripción: Las escaleras presentan desgaste debido a la erosión y falta de mantenimiento. Fisuras producto de las contracciones y dilataciones generadas por los cambios bruscos de temperatura.		Descripción: Las escaleras presentan desgaste debido a la erosión y falta de mantenimiento. Fisuras producto de las contracciones y dilataciones generadas por los cambios bruscos de temperatura.	



Foto No.	11	Foto No.	12
Ubicación	Piso 2. Eje6 con Eje K	Ubicación	Piso 2. Eje6 con Eje K
Descripción: Fisuras producto de las contracciones y dilataciones generadas por los cambios bruscos de temperatura, debido a la exposición directa de la estructura muraria a la intemperie.		Descripción: Fisuras producto de las contracciones y dilataciones generadas por los cambios bruscos de temperatura, debido a la exposición directa de la estructura muraria a la intemperie.	

_____ Fotografió y elaboro:	Información fotografías Fecha: 11 febrero 2021 Hora: 14:43	_____ Aprobó: Edgardo Bassi
--------------------------------	--	--------------------------------

BLOQUE 4

**ESTUDIO PATOLÓGICO Y
 DIAGNÓSTICO DEL INMUEBLE**

FICHA No. 4

CII 68 No.53-45

REGISTRO FOTOGRÁFICO – FACHADA ESTE



Foto No. 13

Foto No. 14

Ubicación Baranda Eje 6. Entre Ejes K y J.

Ubicación Baranda Eje 6. Entre Ejes J y H.

Descripción: Acumulación de depósitos de partículas ensuciantes sobre la superficie, por falta de mantenimiento periódico y limpieza de los elementos.

Descripción: Afectación y desprendimiento en el material de acabado, debido al desgaste superficial, a causa principalmente, de la presencia de humedad.

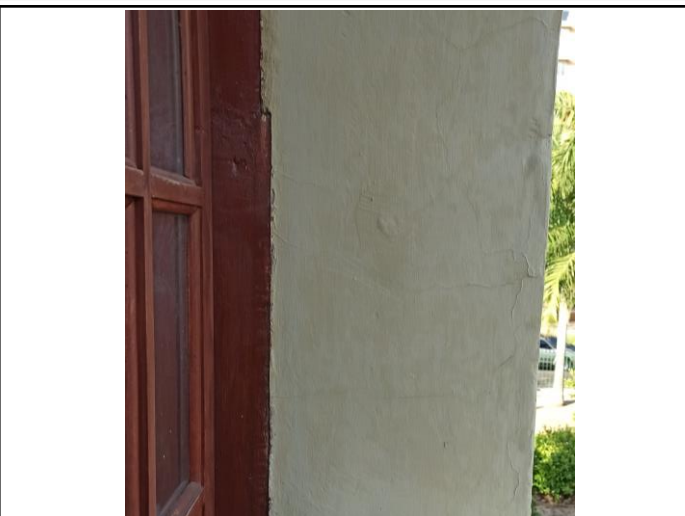


Foto No. 15

Foto No. 16

Ubicación Muro. Ejes G y 6.

Ubicación Puerta Eje 6. Entre Ejes H y G

Descripción: Afectación y desprendimiento en el material de acabado, debido al desgaste superficial, a causa principalmente, de la presencia de humedad.

Descripción: Presencia de estructuras termiteras, despegue de chapilla de zonas de puertas, deterioro por oxidación de herrajes y bisagras, deterioro en molduras tapaluces.

Fotografió y elaboro:

Información fotografías

Fecha: 15 febrero 2021
 Hora: 16:44

Aprobó: Edgardo Bassi

BLOQUE 4

**ESTUDIO PATOLÓGICO Y
 DIAGNÓSTICO DEL INMUEBLE**

FICHA No. 5

CII 68 No.53-45

REGISTRO FOTOGRÁFICO – FACHADA SUR



Foto No. 17
 Ubicación Muro Bajo Eje R. entre Ejes 1 y 2

Foto No. 18
 Ubicación Muro Bajo Eje R. entre Ejes 3 y 4

Descripción: Concentraciones de humedad capilar ascendente que contribuyen al rápido crecimiento de los organismos vegetales. Afectación y desprendimiento en el material de acabado.

Descripción: Estas manchas son causadas por la acumulación y filtración de agua en los muros, generando humedad y crecimientos irregulares de vegetación parasita y hongos como el moho.



Foto No. 19
 Ubicación Muro Eje R. entre Ejes 1 y 2

Foto No. 20
 Ubicación Muro Eje R. entre Ejes 1 y 2

Descripción: Afectación y desprendimiento en el material de acabado, debido al desgaste superficial, a causa principalmente, de la presencia de humedad.

Descripción: Afectación y desprendimiento en el material de acabado, debido al desgaste superficial, a causa principalmente, de la presencia de humedad.

Fotografió y elaboro:

Información fotografías

Fecha: 18 febrero 2021
 Hora: 9:08

Aprobó: Edgardo Bassi

BLOQUE 4

**ESTUDIO PATOLÓGICO Y
 DIAGNÓSTICO DEL INMUEBLE**

FICHA No. 6

CII 68 No.53-45

REGISTRO FOTOGRÁFICO – FACHADA SUR



Foto No.

21

Foto No.

22

Ubicación

Baranda Eje R. Entre Ejes 3 y 4

Ubicación

Muro bajo Eje R. Entre Ejes 6 y 8

Descripción: Erosión de tipo atmosférica debido a los excesos de humedad que superan la mínima exposición de los elementos.

Descripción: Concentraciones de humedad capilar ascendente que contribuyen al rápido crecimiento de los organismos vegetales. Alteraciones a los muros por instalaciones improvisadas.



Foto No.

23

Foto No.

24

Ubicación

Muro bajo Eje R. Entre Ejes 8 y 9

Ubicación

Muro Eje R. Ejes 2 y 3.

Descripción: Concentraciones de humedad que contribuyen al rápido crecimiento de los organismos vegetales.

Descripción: Fisuras producto de las contracciones y dilataciones generadas por los cambios bruscos de temperatura, debido a la exposición directa de la estructura muraria a la intemperie.

Información fotografías

Fecha: 18 febrero 2021
 Hora: 9:09

Fotografió y elaboró:

Aprobó: Edgardo Bassi

BLOQUE 4

**ESTUDIO PATOLÓGICO Y
 DIAGNÓSTICO DEL INMUEBLE**

FICHA No. 7

CII 68 No.53-45

REGISTRO FOTOGRÁFICO – FACHADA SUR



Foto No.

25

Ubicación

Baranda Eje R. Entre Ejes 3 y 4

Foto No.

26

Ubicación

Cornisa. Ejes 3 y 4.

Descripción: Ecurrideros sucios por presencia de suciedades adosadas a la superficie de los muros, debido a la acumulación y permanencia de partículas ensuciantes en los poros del acabado.

Descripción: Concentraciones de humedad que contribuyen al rápido crecimiento de los organismos vegetales.

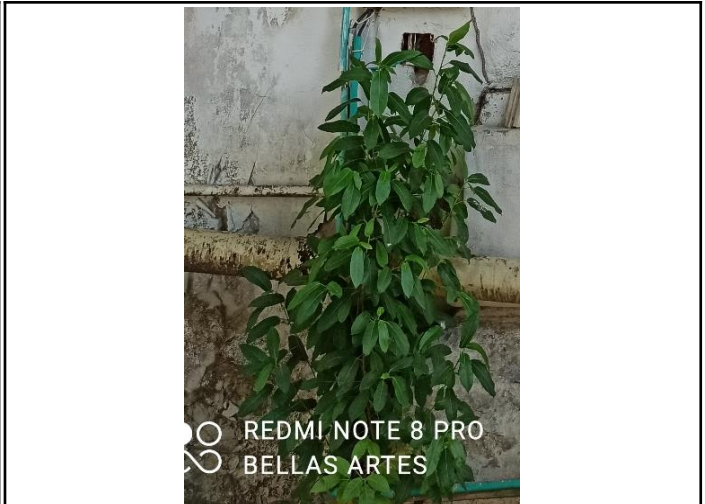


Foto No.

27

Ubicación

Muro alto Eje R. Entre Ejes 8 y 9

Foto No.

28

Ubicación

Muro bajo Eje R. Entre Ejes 2 y 3

Descripción: Erosión de tipo atmosférica debido a los excesos de humedad que superar la mínima exposición de los elementos.

Descripción: Concentraciones de humedad que contribuyen al rápido crecimiento de los organismos vegetales.

Información fotografías

Fecha: 18 febrero 2021
 Hora: 9:08

Fotografió y elaboro:

Aprobó: Edgardo Bassi

BLOQUE 4
**ESTUDIO PATOLÓGICO Y
DIAGNÓSTICO DEL INMUEBLE**
FICHA No. 8
CII 68 No.53-45
REGISTRO FOTOGRÁFICO – FACHADA NORTE


Foto No.

29

Ubicación

Muro bajo Eje A. Entre Ejes 3 y 4.

Descripción: Estas manchas son causadas por la acumulación y filtración de agua en los muros, generando humedad y crecimientos irregulares de vegetación parasita y hongos como el moho.



Foto No.

30

Ubicación

Muro alto Eje A. Entre Ejes 3 y 4.

Descripción: Estas manchas son causadas por la acumulación y filtración de agua en los muros, generando humedad y crecimientos irregulares de vegetación parasita y hongos como el moho.



Foto No.

31

Ubicación

Cornisa Eje A. Entre Ejes 8 y 9

Descripción: Fisuras producto de las contracciones y dilataciones generadas por los cambios bruscos de temperatura, debido a la exposición directa de la estructura muraria a la intemperie.



Foto No.

32

Ubicación

Muro bajo Eje A. Entre Ejes 2 y 3.

Descripción: Afectación y desprendimiento en el material de acabado, debido al desgaste superficial, a causa principalmente, de la presencia de humedad.

Fotografió y elaboro:

Información fotografías

 Fecha: 18 febrero 2021
 Hora: 8:49

Aprobó: Edgardo Bassi

BLOQUE 4
**ESTUDIO PATOLÓGICO Y
DIAGNÓSTICO DEL INMUEBLE**
FICHA No. 9
CII 68 No.53-45
REGISTRO FOTOGRÁFICO – FACHADA NORTE


Foto No.

33

Ubicación

Muro alto. Eje 5.

Descripción: Estas manchas son causadas por la acumulación y filtración de agua en los muros, generando humedad. Corrosión en elementos metálicos por exposición a la intemperie.



Foto No.

34

Ubicación

Muro bajo Eje A. Entre Ejes 3 y 4.

Descripción: Concentraciones de humedad que contribuyen al rápido crecimiento de los organismos vegetales.

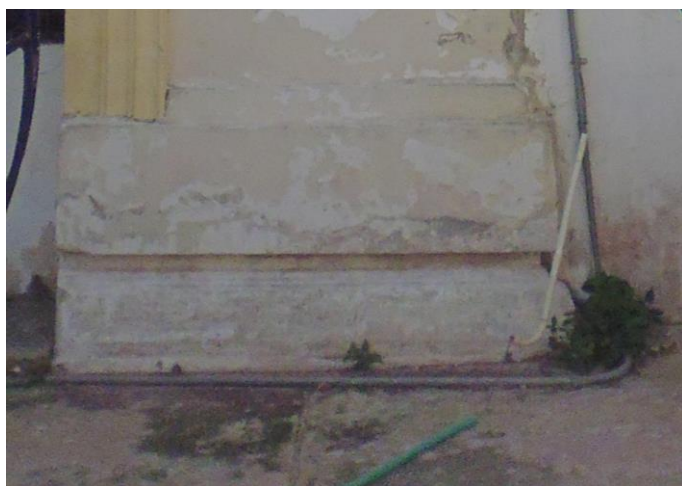


Foto No.

35

Ubicación

Columna Eje A con Eje 2

Descripción: Concentraciones de humedad que contribuyen al rápido crecimiento de los organismos vegetales.



Foto No.

36

Ubicación

Columna Eje A con Eje 4

Descripción: Afectación y desprendimiento en el material de acabado, debido al desgaste superficial, a causa principalmente, de la presencia de humedad.

Fotografió y elaboro:

Información fotografías

 Fecha: 18 febrero 2021
 Hora: 10:18

Aprobó: Edgardo Bassi

BLOQUE 4
**ESTUDIO PATOLÓGICO Y
DIÁGNOSTICO DEL INMUEBLE**
FICHA No.10
CII 68 No.53-45
REGISTRO FOTOGRÁFICO – FACHADA ESTE


Foto No.

37

Ubicación

Borde de placa Eje 1 con Eje K

Descripción: Afectación y desprendimiento en el material de acabado, debido al desgaste superficial, a causa principalmente, de la presencia de humedad.



Foto No.

38

Ubicación

Óculo Eje 2. Entre Ejes K y J

Descripción: Alteraciones en la geometría de los elementos de fachada por cuenta del sellamiento de los óculos.



Foto No.

39

Ubicación

Cielo raso Eje D. Entre Ejes 1 y 2

Descripción: Afectación y desprendimiento en el material de acabado, debido al desgaste superficial, a causa principalmente, de la presencia de humedad.



Foto No.

40

Ubicación

Cielo raso Eje 2. Entre Ejes D y E

Descripción: Afectación y desprendimiento en el material de acabado, debido al desgaste superficial, a causa principalmente, de la presencia de humedad. Corrosión en elementos metálicos.

Información fotografías

 Fecha: 2 febrero 2021
 Hora: 15:37

Fotografió y elaboro:

Aprobó: Edgardo Bassi

BLOQUE 4

**ESTUDIO PATOLÓGICO Y
 DIAGNÓSTICO DEL INMUEBLE**

FICHA No.11

CII 68 No.53-45

REGISTRO FOTOGRÁFICO – FACHADA ESTE



Foto No. 41

Foto No. 42

Ubicación Cielo raso Eje 2. Entre Ejes E y J

Ubicación Cielo raso Eje 2. Entre Ejes J y K

Descripción: Afectación y desprendimiento en el material de acabado, debido al desgaste superficial, a causa principalmente, de la presencia de humedad. Corrosión en elementos metálicos.

Descripción: Afectación y desprendimiento en el material de acabado, a causa principalmente, de la presencia de humedad. Alteraciones en muros por instalaciones técnicas improvisadas.

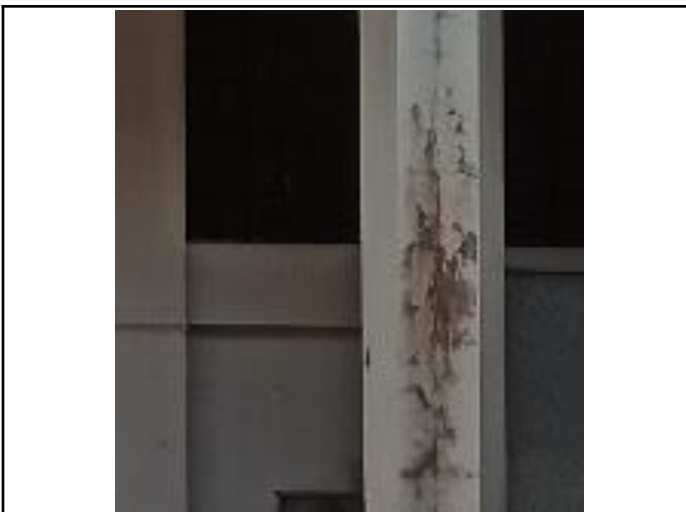


Foto No. 43

Foto No. 44

Ubicación Borde placa Eje 1. Entre Ejes K y M

Ubicación Columneta Eje 1 con Eje M

Descripción: Concentraciones de humedad que contribuyen al rápido crecimiento de los organismos vegetales.

Descripción: Afectación y desprendimiento en el material de acabado, debido al desgaste superficial, a causa principalmente, de la presencia de humedad.

Fotografió y elaboro:

Información fotografías

Fecha: 2 febrero 2021
 Hora: 15:26

Aprobó: Edgardo Bassi

BLOQUE 4

**ESTUDIO PATOLÓGICO Y
 DIAGNÓSTICO DEL INMUEBLE**

FICHA No.12

CII 68 No.53-45

REGISTRO FOTOGRÁFICO – CIRCULACIÓN



Foto No. 45
 Ubicación: Cielo raso Eje 2. Entre ejes M y K.

Foto No. 46
 Ubicación: Antepecho P2 Eje 2. Entre Ejes D y E

Descripción: Estas manchas son causadas por la acumulación y filtración de agua en los muros, generando humedad y crecimientos irregulares de vegetación parásita y hongos como el moho.

Descripción: Deterioro continuo a la estructura portante, debido a la falta de mantenimiento y la alteración espacial provocada sobre la integridad del inmueble.



Foto No. 47
 Ubicación: Placa piso 2. Entre ejes G y J

Foto No. 48
 Ubicación: Buhardilla Entre ejes J y H

Descripción: Concentraciones de humedad que contribuyen al rápido crecimiento de los organismos vegetales.

Descripción: Corrosión por exposición a la intemperie, así como la falta de una pintura epóxica anticorrosiva que evite que la afectación de la salinidad en los elementos metálicos.

Información fotografías

Fecha: 2 febrero 2021
 Hora: 15:52

Fotografió y elaboro:

Aprobó: Edgardo Bassi

BLOQUE 4

**ESTUDIO PATOLÓGICO Y
 DIAGNÓSTICO DEL INMUEBLE**

FICHA No.13

CII 68 No.53-45

REGISTRO FOTOGRÁFICO – CIRCULACIÓN



Foto No.	49
Ubicación	Deposito Piso 1

Foto No.	50
Ubicación	Cornisa Columna Eje I con Eje 5.

Descripción: La causa de estas fisuras es la exposición a los cambios atmosféricos y la dilatación térmica de los materiales que los componen.

Descripción: La causa de estas fisuras es la exposición a los cambios atmosféricos y la dilatación térmica de los materiales que los componen.



Foto No.	51
Ubicación	Deposito Piso 1

Foto No.	52
Ubicación	Viga Aérea Eje H Hall acceso

Descripción: La causa de estas fisuras es la exposición a los cambios atmosféricos y la dilatación térmica de los materiales que los componen.

Descripción: Afectación y desprendimiento en el material de acabado, debido al desgaste superficial, a causa principalmente, de la presencia de humedad.

 Fotografió y elaboro:

Información fotografías
 Fecha: 2 febrero 2021
 Hora: 12:12

 Aprobó: Edgardo Bassi

BLOQUE 4	ESTUDIO PATOLÓGICO Y DIAGNÓSTICO DEL INMUEBLE	FICHA No.14
CII 68 No.53-45	REGISTRO FOTOGRÁFICO – AULA 1	



Foto No.	53
Ubicación	Muro bajo Eje D. Entre ejes 1 y 2

Descripción: Deterioro continuo a la estructura portante, debido a la falta de mantenimiento y la alteración espacial provocada sobre la integridad del inmueble.



Foto No.	54
Ubicación	Muro alto Eje D. Entre ejes 1 y 2

Descripción: La causa de estas fisuras es la exposición a los cambios atmosféricos y la dilatación térmica de los materiales que los componen.



Foto No.	55
Ubicación	Muro alto Eje 1. Entre ejes C y D

Descripción: Estas manchas son causadas por la acumulación y filtración de agua de la cubierta, generando humedad.



Foto No.	56
Ubicación	Baño Piso 1

Descripción: La causa de estas fisuras es la exposición a los cambios atmosféricos y la dilatación térmica de los materiales que los componen.

_____ Fotografió y elaboro:	Información fotografías Fecha: 15 febrero 2021 Hora: 16:48	_____ Aprobó: Edgardo Bassi
--------------------------------	--	--------------------------------

BLOQUE 4

**ESTUDIO PATOLÓGICO Y
 DIAGNÓSTICO DEL INMUEBLE**

FICHA No.15

CII 68 No.53-45

REGISTRO FOTOGRÁFICO – AULA 2



Foto No. 57
 Ubicación Muro alto Eje 2. Entre ejes C y D

Foto No. 58
 Ubicación Cielo Raso. Eje D

Descripción: La causa de estas fisuras es la exposición a los cambios atmosféricos y la dilatación térmica de los materiales que los componen.

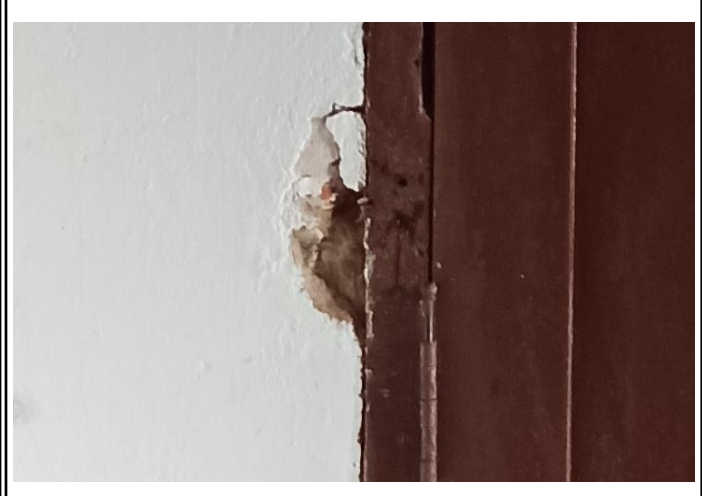


Foto No. 59
 Ubicación Muro bajo Eje 3. Entre ejes D y C

Foto No. 60
 Ubicación Muro bajo Eje D. Entre ejes 2 y 3

Descripción: Afectación y desprendimiento en el material de acabado, debido al desgaste superficial, a causa principalmente, de la presencia de humedad.

Descripción: La estructura presenta pérdida de material, en menores proporciones, lo que ocasiona una desigualdad en la geometría de los mampuestos.

Fotografió y elaboro:

Información fotografías
 Fecha: 19 febrero 2021
 Hora: 16:00

Aprobó: Edgardo Bassi

BLOQUE 4

**ESTUDIO PATOLÓGICO Y
 DIAGNÓSTICO DEL INMUEBLE**

FICHA No.16

CII 68 No.53-45

REGISTRO FOTOGRÁFICO – AULA 3



Foto No.

61

Ubicación

Muro bajo Eje C. Entre ejes 3 y 4

Foto No.

62

Ubicación

Muro bajo Eje C. Entre ejes 3 y 4

Descripción: Estas manchas son causadas por la acumulación y filtración de agua en los muros, generando humedad y crecimientos irregulares de vegetación parasita y hongos como el moho.

Descripción: Estas manchas son causadas por la acumulación y filtración de agua de la cubierta, generando humedad.

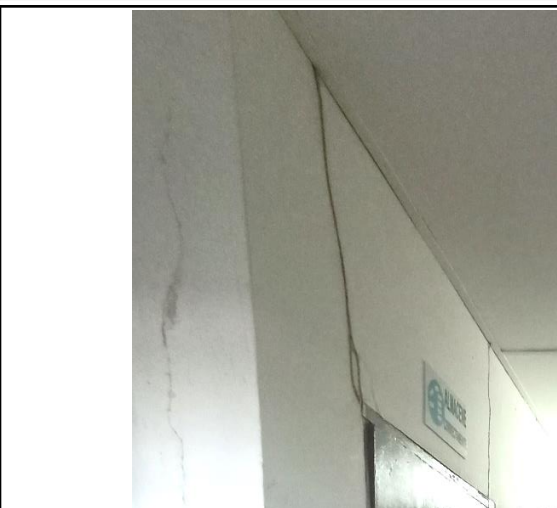


Foto No.

63

Ubicación

Muro bajo Eje D. Entre ejes 3 y 4

Foto No.

64

Ubicación

Ventana. Entre ejes 3 y 4

Descripción: Perdida de material superficial de murales, por falta de mantenimiento periódicos.

Descripción: La causa de estas fisuras es la exposición a los cambios atmosféricos y la dilatación térmica de los materiales que los componen.

Fotografió y elaboro:

Información fotografías

Fecha: 12 febrero 2021
 Hora: 12:12

Aprobó: Edgardo Bassi

BLOQUE 4

**ESTUDIO PATOLÓGICO Y
DIAGNÓSTICO DEL INMUEBLE**

FICHA No.17

CII 68 No.53-45

REGISTRO FOTOGRÁFICO – AULA 4

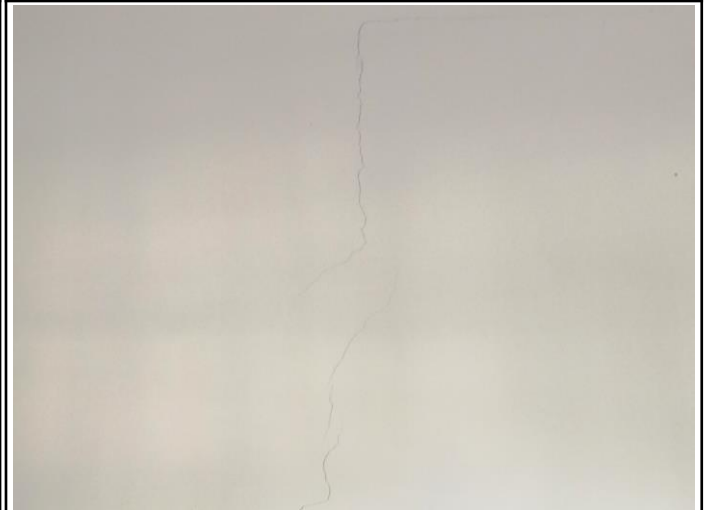
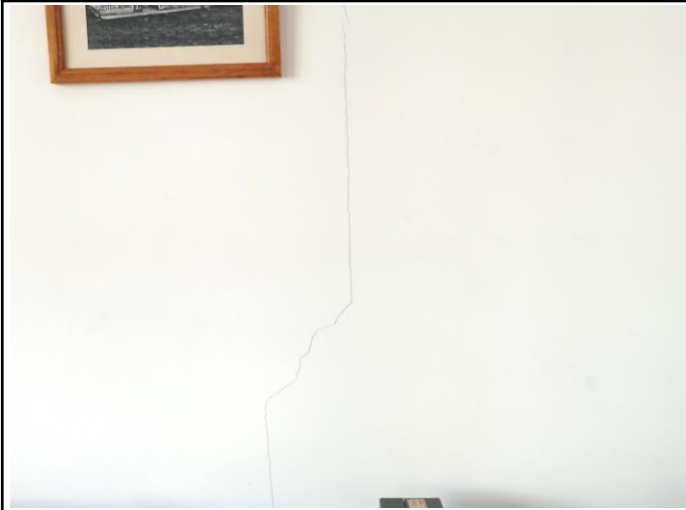


Foto No. 65
Ubicación Muro Eje F. Entre ejes 6 y 8

Foto No. 66
Ubicación Muro Eje F. Entre ejes 8 y 9

Descripción: La causa de estas fisuras es la exposición a los cambios atmosféricos y la dilatación térmica de los materiales que los componen.

Descripción: La causa de estas fisuras es la exposición a los cambios atmosféricos y la dilatación térmica de los materiales que los componen.



Foto No. 67
Ubicación Viga Eje 3. Entre ejes I y J

Foto No. 68
Ubicación Muro Eje 6. Entre ejes C y D

Descripción: La causa de estas fisuras es la exposición a los cambios atmosféricos y la dilatación térmica de los materiales que los componen.

Descripción: La causa de estas fisuras es la exposición a los cambios atmosféricos y la dilatación térmica de los materiales que los componen.

Fotografió y elaboro:

Información fotografías
Fecha: 4 febrero 2021
Hora: 15:52

Aprobó: Edgardo Bassi

BLOQUE 4

**ESTUDIO PATOLÓGICO Y
DIAGNÓSTICO DEL INMUEBLE**

FICHA No.18

CII 68 No.53-45

REGISTRO FOTOGRÁFICO – AULA 6



Foto No. 69

Foto No. 70

Ubicación Óculo Eje 2. Entre ejes D y C

Ubicación Muro alto Eje 2. Entre ejes E y D

Descripción: Alteraciones en la geometría de los elementos de fachada por cuenta del sellamiento de los óculos.

Descripción: La causa de estas fisuras es la exposición a los cambios atmosféricos y la dilatación térmica de los materiales que los componen.



Foto No. 71

Foto No. 72

Ubicación Cielo raso Eje 2. Entre ejes D y C

Ubicación Piso sobre Eje 6. Entre ejes E y D

Descripción: Estas manchas son causadas por la acumulación y filtración de agua de la cubierta, generando humedad.

Descripción: La causa de estas fisuras es la exposición a los cambios atmosféricos y la dilatación térmica de los materiales que los componen.

Fotografió y elaboro:

Información fotografías

Fecha: 2 febrero 2021
Hora: 16:06

Aprobó: Edgardo Bassi

BLOQUE 4	ESTUDIO PATOLÓGICO Y DIAGNÓSTICO DEL INMUEBLE	FICHA No.19
CII 68 No.53-45	REGISTRO FOTOGRÁFICO – AULA 7	



Foto No.	73	Foto No.	74
Ubicación	Ventana eje 2. entre Ejes K y J.	Ubicación	Cielo raso eje 2. entre Ejes K y J.
Descripción: Afectación y desprendimiento en el material de acabado, debido al desgaste superficial, a causa principalmente, de la presencia de humedad.		Descripción: Afectación y desprendimiento en el material de acabado, debido al desgaste superficial, a causa principalmente, de la falta de mantenimiento.	



Foto No.	75	Foto No.	76
Ubicación	Muro Eje A. Entre ejes 6 y 7	Ubicación	Museo Antropología piso2
Descripción: Alteraciones en la geometría de los elementos por cuenta de instalaciones técnicas improvisadas.		Descripción: La causa de estas fisuras es la exposición a los cambios atmosféricos y la dilatación térmica de los materiales que los componen.	

_____ Fotografió y elaboro:	Información fotografías Fecha: 4 febrero 2021 Hora: 16:12	_____ Aprobó: Edgardo Bassi
--------------------------------	---	--------------------------------

BLOQUE 4

**ESTUDIO PATOLÓGICO Y
 DIAGNÓSTICO DEL INMUEBLE**

FICHA No.20

CII 68 No.53-45

REGISTRO FOTOGRÁFICO – CUBIERTA



Foto No.

77

Ubicación

Estructura de cubierta

Descripción: Los elementos metálicos se encuentran en niveles de oxidación que cubren su superficie en más del 30%, las escamaduras desprendidas hacen parte del colchón sobre el cielo raso.



Foto No.

78

Ubicación

Estructura de cubierta

Descripción: La configuración de los elementos Separadores y Vigas de Sostenimiento del cielo raso es desprolija en cuanto a orden y consecutividad de los elementos a lo largo de la cubierta.



Foto No.

79

Ubicación

Estructura de cubierta

Descripción: Manchas longitudinales amorfas y de tonalidades pardas, lo que constituye una alteración de la madera con procesos en diferentes niveles de pudrición y secamiento de fibras por termitas.



Foto No.

80

Ubicación

Estructura de cubierta

Descripción: Daños por afectación de agentes biológicos encontrándose perforaciones de barrenación, generando graves alteraciones en la estructura celular y fibras internas de la madera.

Información fotografías

Fecha: 16 febrero 2021
 Hora: 12:50

Fotografió y elaboro:

Aprobó: Edgardo Bassi

BLOQUE 4

**ESTUDIO PATOLÓGICO Y
 DIAGNÓSTICO DEL INMUEBLE**

FICHA No.21

CII 68 No.53-45

REGISTRO FOTOGRÁFICO – AULA 9



Foto No.

81

Foto No.

82

Ubicación

Cielo raso

Ubicación

Estructura de cubierta

Descripción: Estas manchas son causadas por la acumulación y filtración de agua en los muros, generando humedad y crecimientos irregulares de vegetación parasita y hongos como el moho.

Descripción: Los elementos metálicos se encuentran en niveles de oxidación que cubren su superficie en mas del 30%, las escamaduras desprendidas hacen parte del colchón sobre le cielo raso.



Foto No.

83

Foto No.

84

Ubicación

Estructura de cubierta

Ubicación

Cielo raso

Descripción: se encuentran estructuras de soporte con fallas por cizallamiento, quebrantamiento de por pudriciones, diferencias en gradientes de humedad y otros de origen antropogénico.

Descripción: En esta capa se encuentran cascara de huevos de especies de aves, ramas de nidos, escombros de obras, lodo o masticadura de termitas, excremento de roedores entre otros,

Información fotografías

Fecha: 16 febrero 2021
 Hora: 16:19

Fotografió y elaboro:

Aprobó: Edgardo Bassi

BLOQUE 4

**ESTUDIO PATOLÓGICO Y
DIAGNÓSTICO DEL INMUEBLE**

FICHA No.22

CII 68 No.53-45

REGISTRO FOTOGRÁFICO – AULA 9



Foto No.	85
Ubicación	Puerta Eje 6. Entre Ejes A y B

Foto No.	86
Ubicación	Puerta Eje 6. Entre Ejes H y G

Descripción: Presencia de estructuras termiteras, despegue de chapilla de zonas de puertas, deterioro por oxidación de herrajes y bisagras, deterioro en molduras tapaluces

Descripción: Presencia de estructuras termiteras, despegue de chapilla de zonas de puertas, deterioro por oxidación de herrajes y bisagras, deterioro en molduras tapaluces.

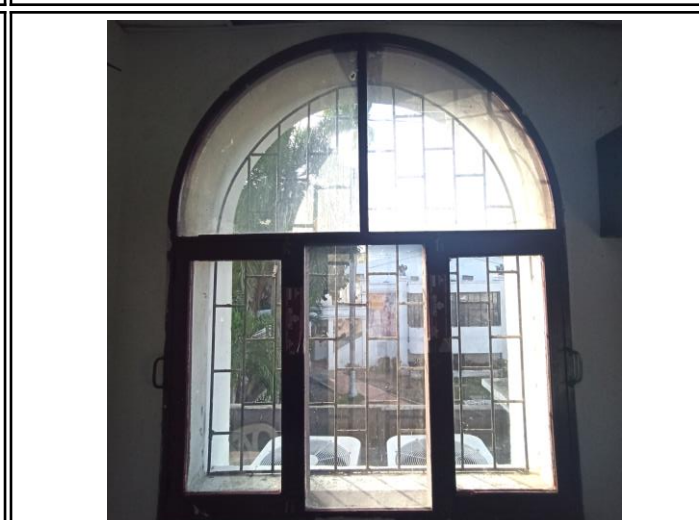


Foto No.	87
Ubicación	Puerta Eje 6. Entre Ejes E y D

Foto No.	88
Ubicación	Ventana Eje 2. Entre Ejes K y J

Descripción: Presencia de estructuras termiteras, despegue de chapilla de zonas de puertas, deterioro por oxidación de herrajes y bisagras, deterioro en molduras tapaluces.

Descripción: Presencia de estructuras termiteras, despegue de chapilla de zonas de puertas, deterioro por oxidación de herrajes y bisagras, deterioro en molduras tapaluces.

Fotografió y elaboro:

Información fotografías
Fecha: 16 febrero 2021
Hora: 10:36

Aprobó: Edgardo Bassi