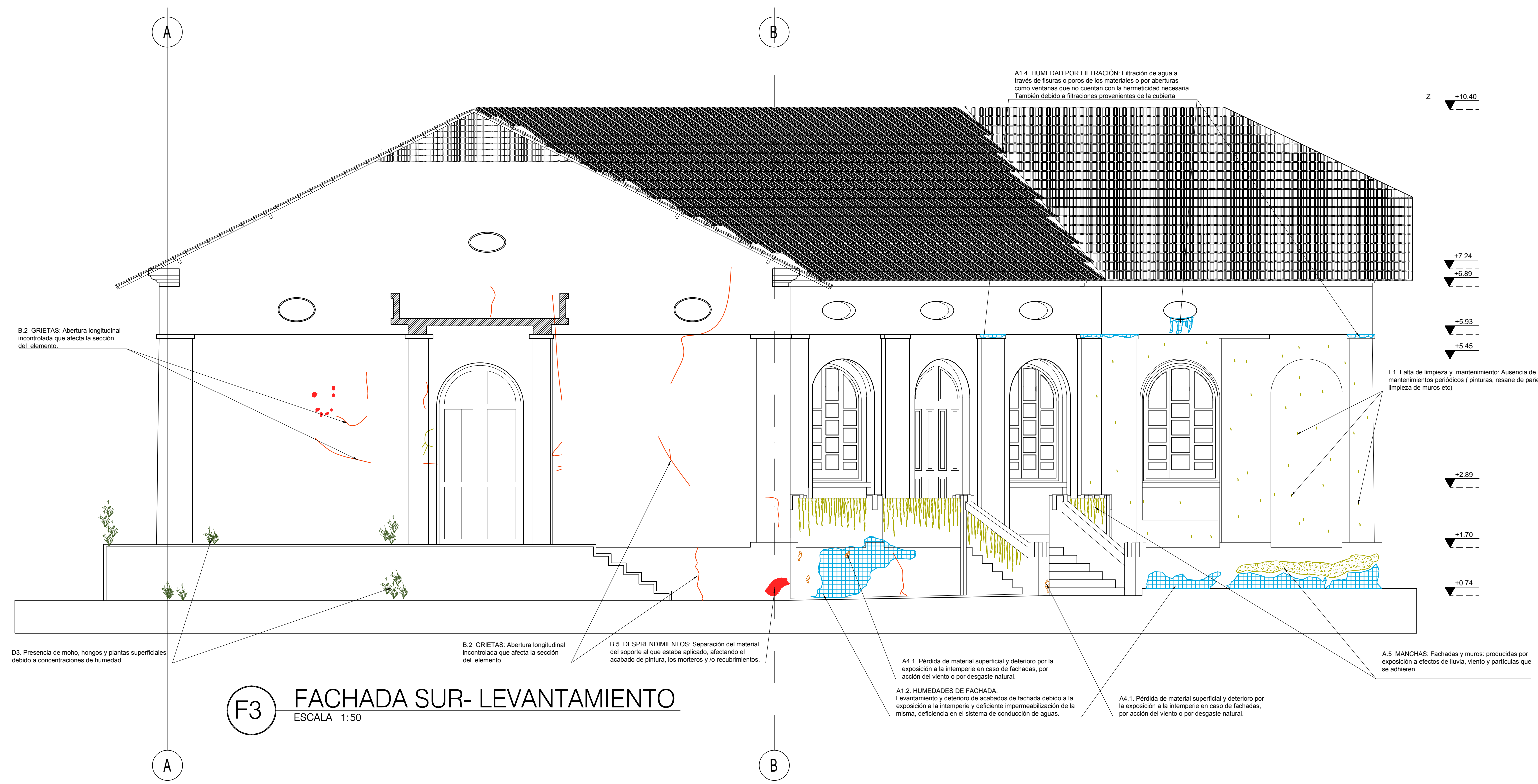


**LESIONES**

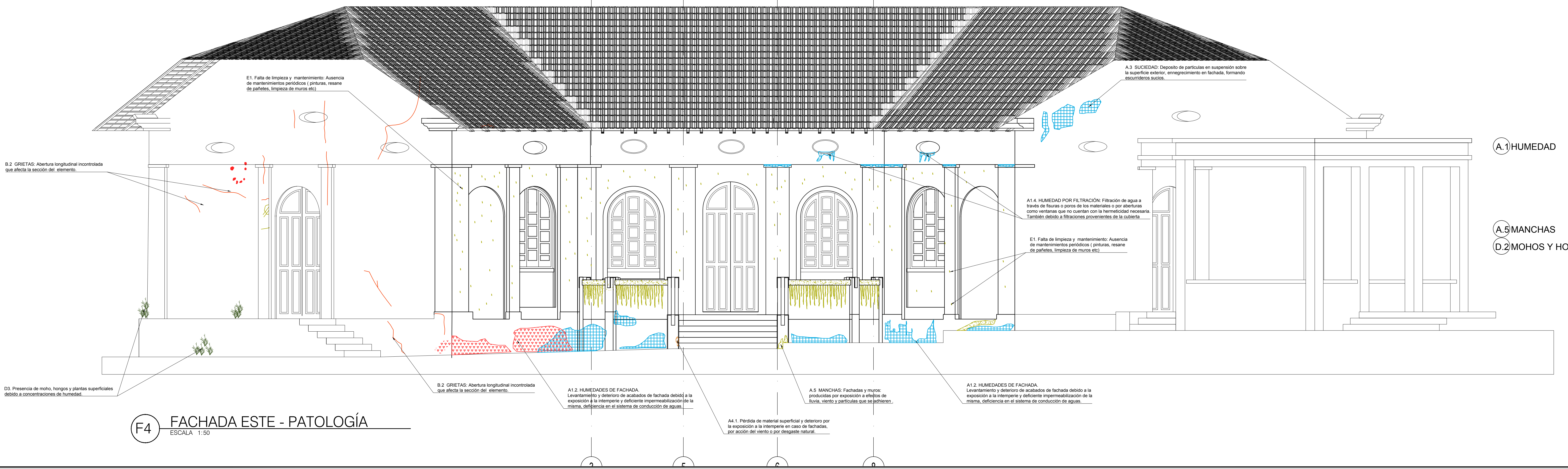
PATOLOGÍAS DIRECTAS CONVENCION - LESIONES	
TIPO LESIÓN	
<b>A FÍSICAS</b>	
A.1 HUMEDAD CAPILAR ASCENDENTE: es cuando el agua que produce el suelo y asciende por los elementos verticales.	
A.2 FILTRACIONES: Cuando el agua proviene del exterior y penetra al interior de la edificación.	
A.3 SUCIEDAD: Depósito de partículas en suspensión sobre la superficie exterior, ennegrecimiento en fachada, formando escuderos sucios.	
A.4 EROSIÓN: Fachadas: Pérdida de material superficial, en partes bajas y cornisas por efectos de viento y partículas. Pisos: Pérdida de material superficial, por roce o punzonamiento que se ejerce sobre el piso de manera continua.	
<b>A.5 MANCHAS:</b>	
<b>B MECÁNICAS</b>	
<b>B.1 DEFORMACIONES (ALABEOS Y PANDEOS)</b>	
Todo cambio en un elemento como consecuencia de un esfuerzo mecánico durante la ejecución o puesta en carga.	
<b>B.2 GRIETAS:</b> Abertura longitudinal incontrolada que afecta la sección del elemento.	
<b>B.3 FISURAS:</b> Abertura que afecta la superficie del elemento.	
<b>B.4 ROTURAS:</b> Desprendimiento o deterioro.	
<b>B.5 DESPRENDIMIENTOS:</b>	
Separación del material del soporte al que estaba aplicado, afectando el acabado de pintura, los morteros y/o recubrimientos.	
<b>B.6 DESPLOMES:</b> Leves desprendimientos del elemento vertical, por empujes horizontales.	
<b>B.7 FALTANTES:</b>	
<b>B.8 COLAPSADO:</b> Destrucción total o parcial con riesgo inminente.	
<b>C QUÍMICAS</b>	
<b>C.1 EFLORESCENCIAS:</b> Cristalización en la superficie de sales solubles arrastradas al exterior por el agua que las disuelve; evaporarse se cristalizan; necesitan el concurso de humedad previa.	
<b>C.2 OXIDACIÓN Y CORROSIÓN:</b> Pérdida del material en la superficie de elementos metálicos.	
<b>C.3 EXFOLIACIONES</b>	
<b>D ORGANISMOS VIVOS</b>	
<b>D.1 INSECTOS XILÓFAGOS:</b> Afectan la superficie del material, por presencia ataque o segregación que realicen a la estructura física o química de material. Pueden habitar dentro del material, alimentarse de él, provocando lesiones.	
<b>D.2 MOHOS Y HONGOS:</b> Producen ataques químicos directos, requieren humedad previa.	
<b>D.3 PLANTAS SUPERFICIALES</b>	
<b>D.4 AVES:</b> En especial por excremento de aves.	
<b>E ANTROPOGÉNICAS</b>	
<b>E.1 Alteraciones.</b>	
<b>E.2 Mal procedimiento constructivo.</b>	
<b>E.3 Carencia de mantenimiento.</b>	
<b>E.4 Diseño inadecuado ( baja resistencia de los materiales).</b>	
<b>E.5 Reparaciones .</b>	

**CAUSAS**

TIPO DE CAUSAS	
<b>A FÍSICAS</b>	
<b>A1 HUMEDADES</b>	
A1.1 HUMEDADES EN PISOS Y SUELOS	Acumulación de agua en pisos debido a deficiente manejo de pendientes sobre la placa que permita su conducción a la red de desagües.
A1.2 HUMEDADES DE FACHADA.	Levantamiento y deterioro de acabados de fachada debido a la exposición a la intemperie y deficiente impermeabilización de la misma, deficiencia en el sistema de conducción de aguas.
A1.3 HUMEDADES POR CONDENSACIÓN	Se dan por el enfriamiento del aire con humedad relativa determinada hasta llegar a la saturación (punto de rocío). Cuando se produce al interior de los materiales es condensación intersticial.
A1.4 HUMEDAD POR FILTRACIÓN	Filtración de agua a través de fisuras o poros de los materiales o por aberturas como ventanas que no cuentan con la hermeticidad necesaria. También debido a filtraciones provenientes de la cubierta.
<b>A2 SUCIEDAD:</b>	
A2.1 Depósito de las partículas en suspensión sobre la superficie de los muros, producidas por la simple acción de la gravedad de las partículas en suspensión presentes en la atmósfera.	
A2.2 Salpicadura de agua lluvia ante ausencia de elementos de conducción y protección.	
<b>A3 EROSIÓN Y/O DESPRENDIMIENTOS</b>	
A3.1 Pérdida de material superficial y deterioro por la exposición a la intemperie en caso de fachadas, por acción del viento o por desgaste natural.	
A3.2 Erosión y desgaste por procesos de humedad.	
A3.3 Desprendimientos debido a afectaciones en el material por procesos de deterioro.	
<b>TIPO CAUSAS</b>	
<b>B MECÁNICAS</b>	
B1. Sobreesfuerzos que generan grietas y/o fisuras (en sentido longitudinal, vertical y diagonal, desdoblamiento, deformaciones y roturas en elementos).	
B2. Esfuerzos generados en la sección por empujamiento de elementos de cubierta.	
B3. Deformación y agrietamiento debido a asentamientos.	
B4. Movimientos higrométricos: Afectan sobre todo a elementos de cerramientos de fachada o cubierta, pero que también pueden afectar las estructuras cuando no se prevén las juntas de dilatación.	
B5. Falta en puente de adherencia entre el material de acabado y el soporte del mismo, producido por humedades, deformaciones o grietas.	
B6. Agrietamiento debido a los esfuerzos causados por mal dimensionamiento del elemento.	
B7. Incompatibilidad de materiales, generan esfuerzos por comportamiento distinto ante oxidaciones mecánicas o físicas provenientes del medio, ausencia de juntas constructivas o de dilatación.	
B8. Deformación y agrietamiento por sobrecargas transmitidas por la cubierta, filtraciones, empujamiento.	
B9. Agrietamiento en muro o dintel de muro debido sobre vanos de ventanas o puertas debido al plano de falla que se genera. La insuficiencia o inexistencia del dintel o del refuerzo maestro evita esfuerzos y provoca la lesión.	
B10. Separación de piezas de piedra por deterioro.	
<b>TIPO CAUSAS</b>	
<b>C QUÍMICAS</b>	
C1. Oxidación. Reacción de la superficie de un metal al contacto con el oxígeno.	
C2. Corrosión. Pérdida de material por reacción química acompañada del paso de corriente eléctrica ante la presencia de un conductor (electrolito).	
C3. Eflorencias: En superficies que han sufrido humedad, al secarse y evaporarse el agua, se da la cristalización de algunas sales solubles en el agua.	
<b>TIPO CAUSAS</b>	
<b>D ORGANISMOS VIVOS</b>	
D1. Producción lesiones de tipo físico y mecánico debido a su peso propio y la acción de sus excrementos por el guano (acumulación de excremento de aves) cuyos componentes sirven de abono, por tanto favorecen la aparición de otros organismos que afectan la superficie del material de muros y cornisas de muros.	
D2. Producción de mohos, hongos y plantas superficiales debido a concentraciones de humedad.	
D3. Presencia de insectos Xilófagos que afectan la madera, generando pudrición, desgaste y pérdida de resistencia en el caso de elementos estructurales.	
<b>ANTROPOGÉNICAS</b>	
E1. Falta de limpieza y mantenimiento: Ausencia de mantenimientos periódicos ( pinturas, resane de pañetes, limpieza de muros etc).	
E2. Empujamientos de agua, filtraciones por deficiencia en el sistema de recolección de aguas lluvias por parte de la cubierta, mal procedimiento constructivo.	
E3. Procedimiento constructivo inadecuado, alteraciones por intervención.	
E4. Puntillas en piedra o en el ladrillo.	



**F3 FACHADA SUR-LEVANTAMIENTO**  
ESCALA 1:50



**F4 FACHADA ESTE - PATOLOGÍA**  
ESCALA 1:50

CO	100-3
NO	NO. 001/16
ENTIDAD CONTRATANTE:	
REPRESENTANTE LEGAL:	JOSÉ RODOLFO HENAO GIL
CONTRATISTA:	
PROYECTO:	FEBRERO 2021
OBJETO CONTRATO:	<p><b>"REALIZAR LOS DISEÑOS Y ESTUDIOS TÉCNICOS COMPLEMENTARIOS PARA LA RADICACIÓN EN EL MINISTERIO DEL PROYECTO DE RESTAURACIÓN INTEGRAL DEL CONJUNTO PATRIMONIAL DE BELLAS ARTES DE LA UNIVERSIDAD DEL ATLÁNTICO Y DE ESTA MANERA GENERAR AMBIENTES DE EDUCACIÓN Y FORMACIÓN DE CALIDAD"</b></p>
LOCALIZACIÓN:	
COLABORADORES:	<p><b>COORDINADOR:</b> DANIEL C. ARBÉZOLA R.  <b>ING. ESTRUCTURAL:</b> ALEXANDER GÓMEZ CASSAB.  <b>ARQ.</b> GUILLERMO PEDRAZA.  <b>ARQ.</b> HENRY CORREA SERPA.  <b>ARQ.</b> DIEGO FERNANDO RODRÍGUEZ.  <b>ARQ.</b> ADRIANA CAMARGO.  <b>OIB.</b> GABRIEL TOLOSA RUBIO.  <b>OIB.</b> DILGA TABARES JUNCO.  <b>ING. SUELOS:</b> INDSUELOS - VICTOR CHI WONG.  <b>ING. HIDRÁULICO:</b> DANA CAROLINA AGUDELO.  <b>ING. ELÉCTRICO:</b> GERMAN NIVIA GUINTERO.  <b>ING. MECÁNICO:</b> GUSTAVO MAHECHA.  <b>ING. ACÚSTICO SONIDO:</b> JOSÉ JAIME FERNÁNDEZ.  <b>LUMINOTÉCNICO:</b> HECTOR RAUL OSORIO.  <b>ADMINISTRATIVO:</b> EDGARDO BASSI BURITICA.</p>
Vs. Ba. SUPERVISIÓN:	
Vs. Ba. INTERVENCIÓN:	
ARQUITECTO RESPONSABLE:	
PROFESIONAL RESPONSABLE:	
ELABORACIÓN:	EDGARDO BASSI
ESCALA:	1:50
ARCHIVO:	BL0006_CAFI000000010
CONTENIDO:	
<b>PLANOS DE CALIFICACIÓN: FACHADAS</b>	
<b>BLOQUE 6- DANZA Y ARTES PLÁSTICAS</b>	
REVISIÓN	PLANCHAS No 002
DE	003