
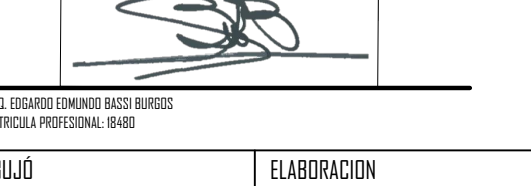


COLABORADORES
 COORDINADOR: DANIEL C. ARRÁZOLA R.
 ING. ESTRUCTURAL: ALEXANDER GOMEZ CASSAB.
 ARQ. GUILLERMO PEDRAZA.
 ARQ. HENRY CORREA SERRA.
 ARQ. JUAN DAVID QUINTERO.
 ARQ. DIEGO FERNANDO RODRIGUEZ.
 ARQ. ADRIANA CAMARGO.
 ARQ. MIGUEL OLIVEROS.
 DIB. GABRIEL TOLOSA RUBIO.
 DIB. OLGA TABARES JUNCO.
 ING. SUELOS: INCOBUELOS - VICTOR CHI WONG.
 ING. HIDRÁULICO: DANA CAROLINA AGUDELO.
 ING. ELÉCTRICO: GERMAN NIVIA QUINTERO.
 ING. MECÁNICO: GUSTAVO MANECHA.
 ING. ACÚSTICO SONIDO: JOSÉ JAIME FERNÁNDEZ.
 LUMINOTÉCNICO: HECTOR RAUL OSORIO.
 ADMINISTRATIVO: EDGARDO BASSI BURITICA.

Vs. Sr. SUPERVISOR

Vs. Sr. INTERVENOR

ARQUITECTO RESPONSABLE


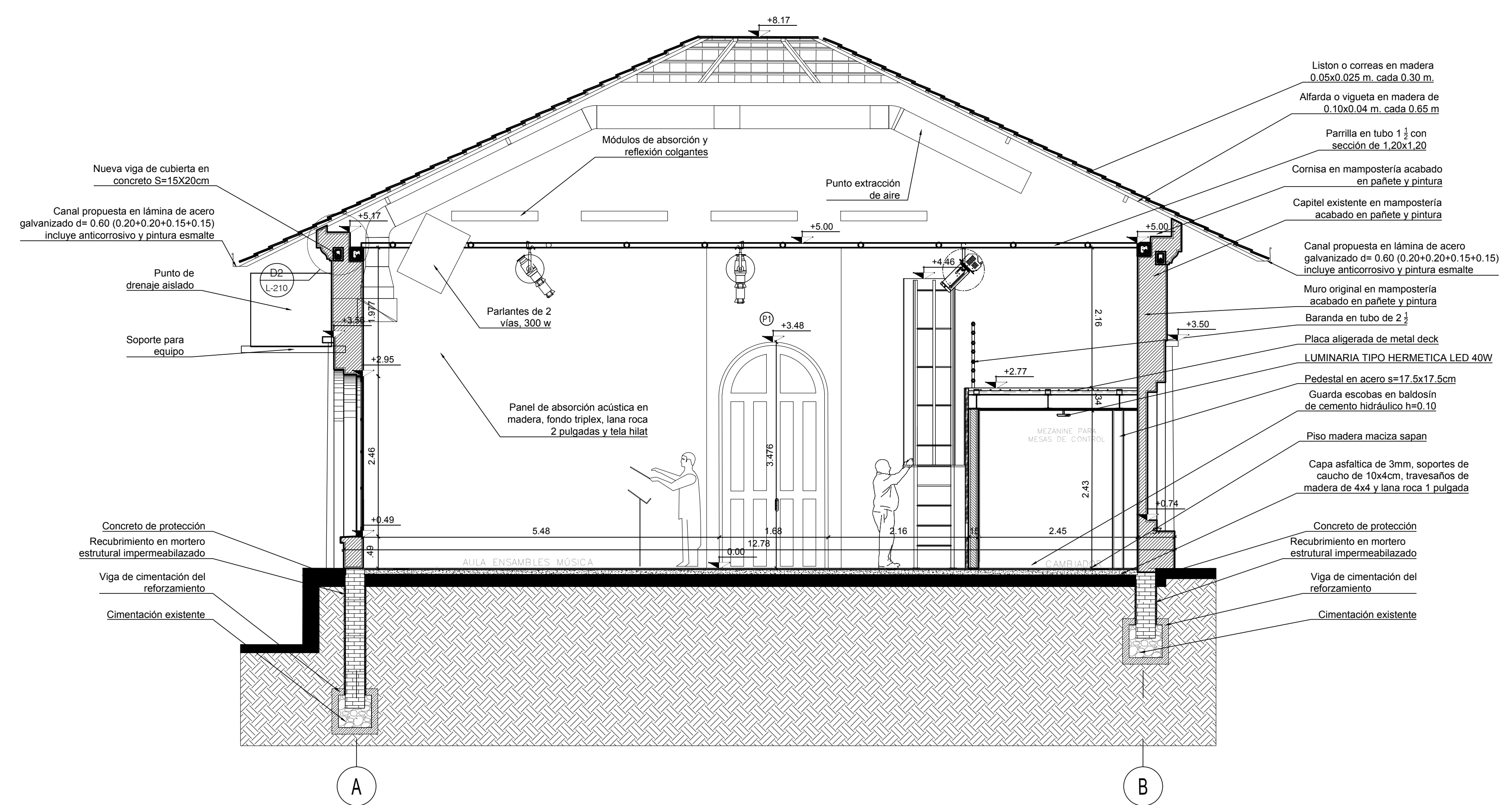
PROFESIONAL RESPONSABLE


OBJETO: BLOQUE 2 CENTRO DE INFORMÁTICA Y LABORATORIO DE AUDIO
 ELABORACIÓN: EDGARDO BASSI BURGOS
 ESCALA: 1:50
 ARCHIVO: BLOQUE2_PROYUESTA.DWG

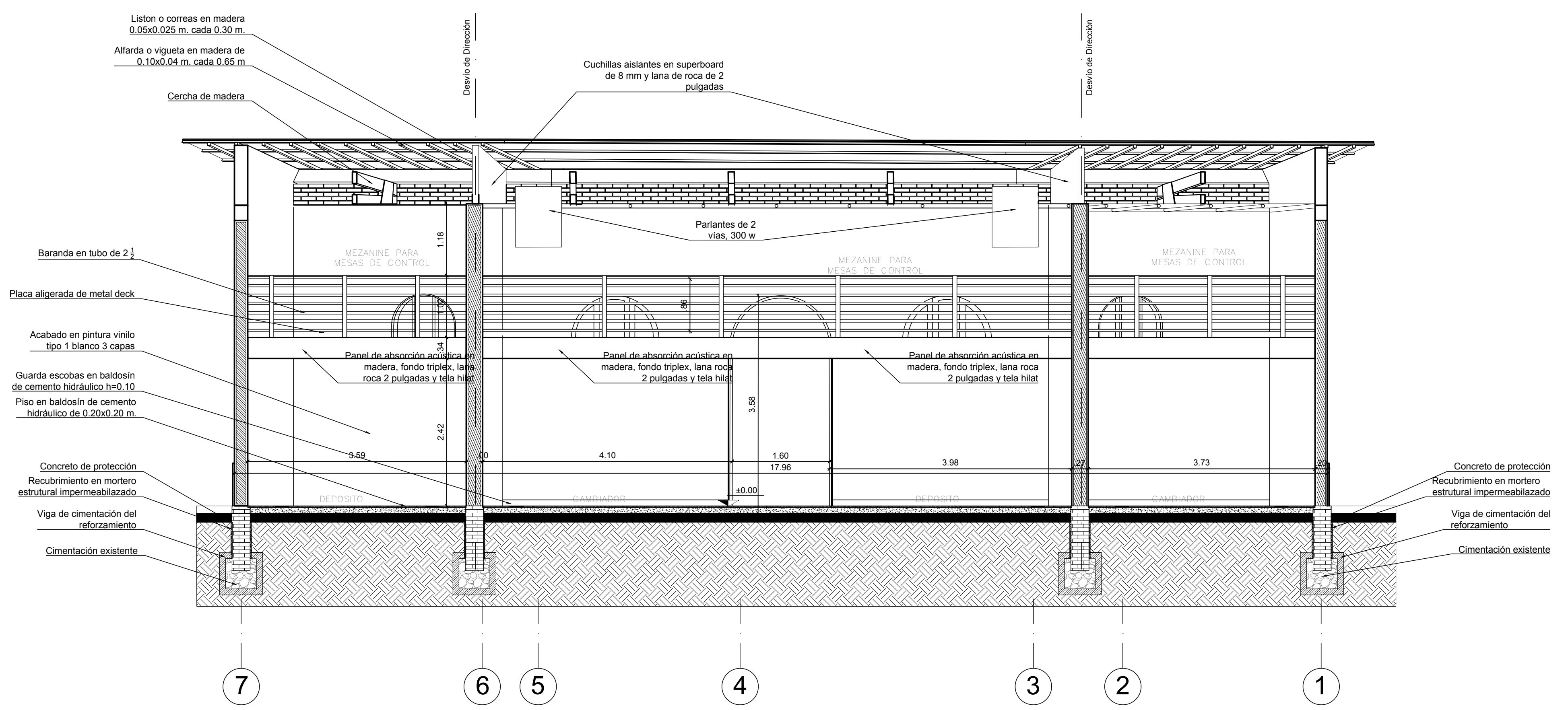
CONTENIDO:
 PROPUESTA:
 CORTES C Y D
 BLOQUE2-CENTRO DE
 INFORMÁTICA Y
 LABORATORIO DE AUDIO

P-208

REVISIÓN: PLANCHA No 008 DE 011



C2 CORTE C-C - PROPUESTA
 ESCALA 1:50



C3 CORTE D-D' - PROPUESTA
 ESCALA 1:50