

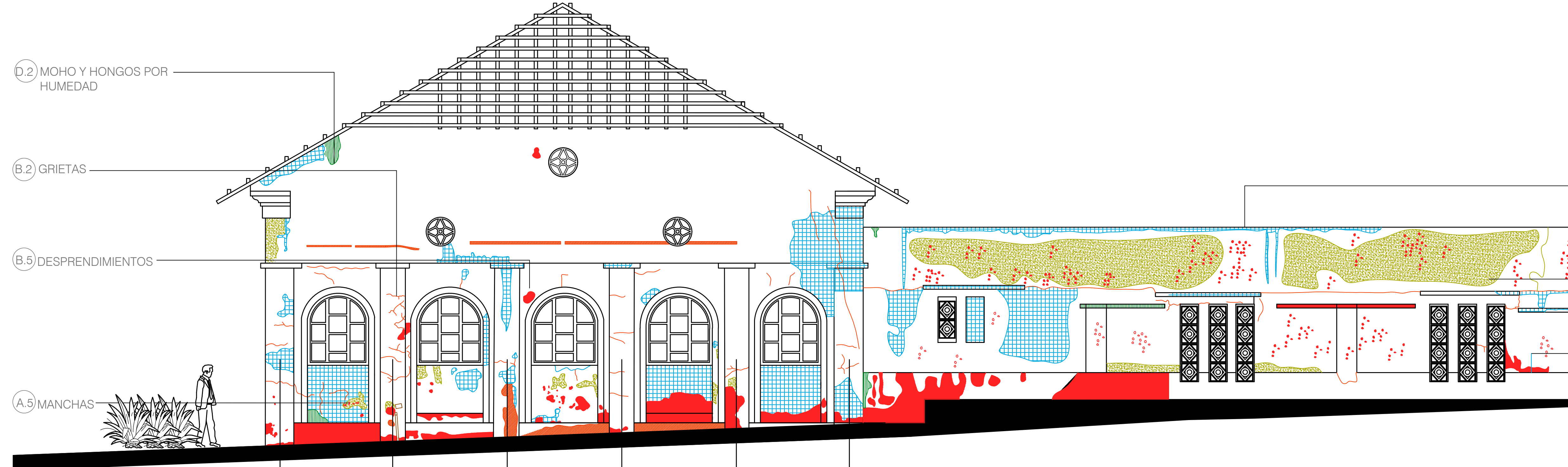
**LESIONES**

PATOLOGÍAS DIRECTAS CONVENCION - LESIONES	
TIPO LESIÓN	
<b>A FÍSICAS</b>	
A.1 HUMEDAD CAPILAR ASCENDENTE: es cuando el agua que produce el suelo y asciende por los elementos verticales.	
A.2 FILTRACIONES: Cuando el agua proviene del exterior y penetra al interior de la edificación.	
A.3 SUCIEDAD: Depósito de partículas en suspensión sobre la superficie exterior, ensuciamiento en fachadas, formando escumosos sucios.	
A.4 EROSIÓN: Fachadas: Pérdida de material superficial, en partes bajas y cornisas por efectos de viento y partículas. Pisos: Pérdida de material superficial, por roce o punzonamiento que se agote sobre el piso de manera continua.	
A.5 MANCHAS: Fachadas y muros: producidas por exposición a efectos de lluvia, viento y partículas que se adhieren. Pisos: producidas por el hombre, derrame de materiales.	
<b>B MECÁNICAS</b>	
B.1 DEFORMACIONES (ALABEOS Y PANDEOS): Todo cambio en un elemento como consecuencia de un esfuerzo mecánico durante la ejecución o puesta en carga.	
B.2 GRIETAS: Abertura longitudinal incoherente que afecta la sección del elemento.	
B.3 FISURAS: Abertura que afecta la superficie del elemento.	
B.4 ROTURAS: Desprendimiento o deterioro.	
B.5 DESPRENDIMIENTOS: Separación del material del soporte al que estaba aplicado, afectando el acabado de pintura, los morteros y/o recubrimientos.	
B.6 DESPLOMES: Leves desprendimientos del elemento vertical, por empujes horizontales.	
B.7 FALTANTES:	
B.8 COLAPSADO: Destrucción total o parcial con riesgo inminente.	
<b>C QUÍMICAS</b>	
C.1 EFLORESCENCIAS: Cristalización en la superficie de sales solubles arrastradas al exterior por el agua que las disuelve; al evaporarse se cristalizan, necesitan el concurso de humedad previa.	
C.2 OXIDACIÓN Y CORROSIÓN: Pérdida del material en la superficie de elementos metálicos.	
C.3 EXPLOSIONES:	
<b>D ORGANISMOS VIVOS</b>	
D.1 INSECTOS XILÓFAGOS: Afectan la superficie del material, por presencia ataca o segregación que realicen a la estructura física o química de material. Pueden habitar dentro del material, alimentarse de él, provocando lesiones.	
D.2 MOHOS Y HONGOS: Producen ataques químicos directos, requieren humedad previa.	
D.3 PLANTAS SUPERFICIALES:	
D.4 AVES: En especial por excremento de aves.	
<b>E ANTROPÓGENICAS</b>	
E.1 Alteraciones.	
E.2 Mal procedimiento constructivo.	
E.3 Carencia de mantenimiento.	
E.4 Diseño inadecuado (baja resistencia de los materiales).	
E.5 Reparaciones.	

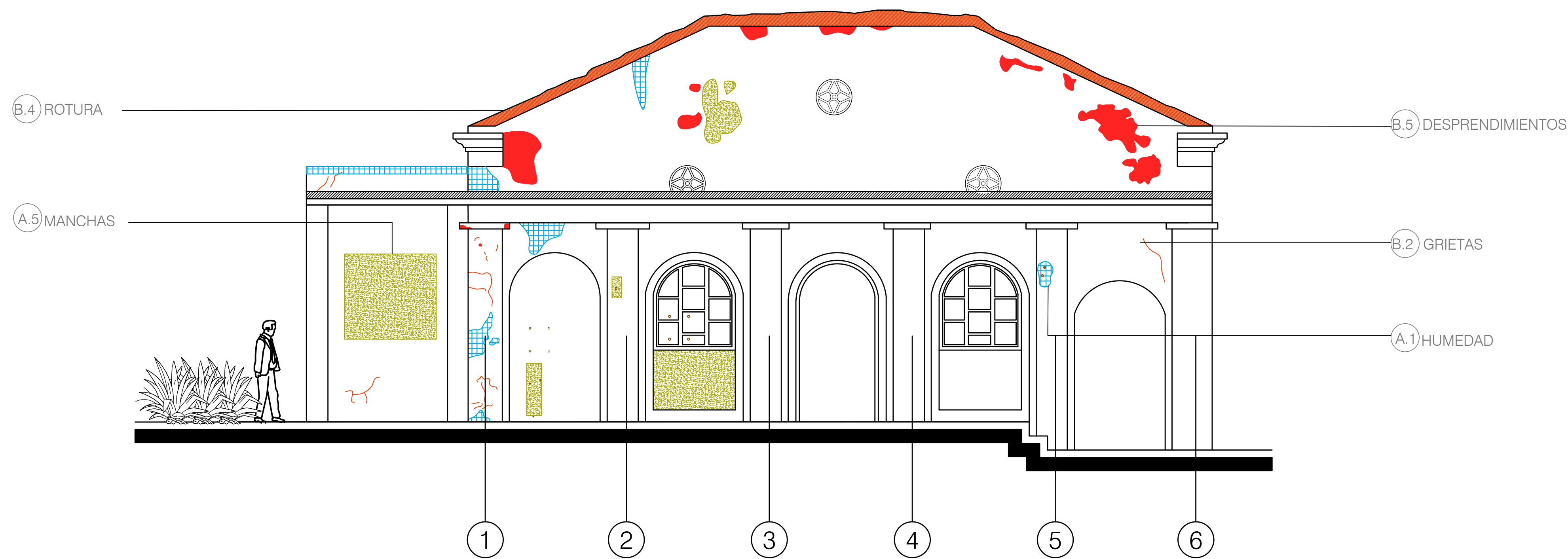
**CAUSAS**

TIPO DE CAUSAS	
<b>A FÍSICAS</b>	
A1 HUMEDADES	
A1.1 HUMEDADES EN PISOS Y SUELOS:	Acumulación de agua en planta debido a deficiente manejo de pendientes sobre la placa que permita su conducción a la red de desagües.
A1.2 HUMEDADES DE FACHADA:	Levantamiento y deterioro de acabados de fachada debido a la exposición a la intemperie y deficiente impermeabilización de la misma, deficiencia en el sistema de conducción de aguas.
A1.3 HUMEDADES POR CONDENSACIÓN:	Se dan por el enfriamiento del aire con humedad relativa determinada hasta llegar a la saturación (punto de rocío). Cuando se produce al interior de los materiales es condensación intersticial.
A1.4 HUMEDAD POR FILTRACIÓN:	Filtración de agua a través de fisuras o poros de los materiales o por aberturas como ventanas que no cuentan con la hermeticidad necesaria. También debido a filtraciones provenientes de la cubierta.
A2 SUCIEDAD:	A2.1 Depósito de las partículas en suspensión sobre la superficie de los muros, producidas por la simple acción de la gravedad de las partículas en suspensión presentes en la atmósfera. A2.2 Salpicadura de agua lluvia ante ausencia de elementos de conducción y protección.
A4 EROSIÓN Y/O DESPRENDIMIENTOS:	A4.1 Pérdida de material superficial y deterioro por la exposición a la intemperie en caso de fachadas, por acción del viento y por desgaste natural. A4.2 Erosión y desgaste por procesos de humedad. A4.3 Desprendimientos debido a alteraciones en el material por procesos de deterioro.
<b>B MECÁNICAS</b>	
B1. Sobrecargas que generan grietas y/o fisuras (en sentido longitudinal, vertical y diagonal, descascaramiento, deformaciones y roturas en elementos).	
B2. Esfuerzos generados en la sección por empotramiento de elementos de cubierta.	
B3. Deformación y agrietamiento debido a asentamientos.	
B4. Movimientos higrométricos. Afectan sobre todo a elementos de cerramientos de fachada o cubierta, pero que también pueden afectar las estructuras cuando no se prevén las juntas de dilatación.	
B5. Falta en puente de adherencia entre el material de acabado y el soporte del mismo, producido por humedades, deformaciones o grietas.	
B6. Agrietamiento debido a los esfuerzos causados por mal dimensionamiento del elemento.	
B7. Incompatibilidad de materiales, generan esfuerzos por comportamiento distinto ante sollicitaciones mecánicas o físicas provenientes del medio, ausencia de junta constructiva o de dilatación.	
B8. Deformación y agrietamiento por sobrecargas transmitidas por la cubierta, filtraciones, empujamientos.	
B9. Agrietamiento en muro o dintel de muro debido sobre vanos de ventanas o puertas debido al plano de falla que se genera. La insuficiencia o resistencia del dintel o del refuerzo mantiene estos esfuerzos y provoca la lesión.	
B10. Separación de piezas de piedra por deterioro.	

TIPO CAUSAS	
<b>C QUÍMICAS</b>	
C1. Oxidación: Reacción de la superficie de un metal al contacto con el oxígeno.	
C2. Corrosión: Pérdida de material por reacción química acompañada del paso de corriente eléctrica ante la presencia de un conductor (electrolito).	
C3. Eflorescencias: En superficies que han sufrido humedad, al secarse y evaporarse el agua, se da la cristalización de algunas sales solubles en el agua.	
<b>D ORGANISMOS VIVOS</b>	
D1. Producen lesiones de tipo físico y mecánico debido a su peso propio y la acción de sus picos.	
D2. Producido por el guano (acumulación de excremento de aves) cuyos componentes sirven de abono, por tanto favorecen la aparición de otros organismos que afectan la superficie del material de muros y carpintería de maderas.	
D3. Presencia de moho, hongos y plantas superficiales debido a concentraciones de humedad.	
D4. Presencia de insectos xilófagos que afectan la madera, generando pudrición, desgaste y pérdida de resistencia en el caso de elementos estructurales.	
<b>ANTROPÓGENICAS</b>	
E1. Falta de limpieza y mantenimiento: Ausencia de mantenimientos periódicos (pinturas, resane de pañetes, limpieza de muros etc).	
E2. Empoamientos de agua, filtraciones por deficiencia en el sistema de recolección de aguas lluvias por parte de la cubierta, mal procedimiento constructivo.	
E3. Procedimiento constructivo inadecuado, alteraciones por intervención.	
E4. Purullas en piedra o en el ladrillo.	



**F1 FACHADA NORTE - PATOLOGÍAS**  
ESCALA 1:50



**F2 FACHADA SUR - PATOLOGÍAS**  
ESCALA 1:50

900 DE 403-C	REVISION PLANCHA No 004 DE 006
ENTIDAD CONTRATANTE:	
REPRESENTANTE LEGAL: JOSÉ RODOLFO HENAO GIL	
CONTRATISTA:	
EDGARDO EDMUNDO	BASSI BURGOS
PROYECTO FEBRERO 2021	
OBJETO CONTRATO "REALIZAR LOS DISEÑOS Y ESTUDIOS TÉCNICOS COMPLEMENTARIOS PARA LA RADICACIÓN EN EL MINISTERIO DEL PROYECTO DE RESTAURACIÓN INTEGRAL DEL CONJUNTO PATRIMONIAL DE BELLAS ARTES DE LA UNIVERSIDAD DEL ATLÁNTICO Y DE ESTA MANERA GENERAR AMBIENTES DE EDUCACIÓN Y FORMACIÓN DE CALIDAD"	
LOCALIZACIÓN:	
COLABORADORES:	
COORDINADOR: ARO. DANIEL C. ARRAZOLA ARO. GUILLERMO PEDRAZA ARO. HENRY CORREA SIERRA ARO. DIEGO FERNANDO RODRIGUEZ ARO. ANDRÉS CAMARGO DIBUANTE: GABRIEL TOLOSA RUBIO DIBUANTE: OLGA TABAREZ JUNCO ING. ESTRUCTURAL SUELOS INCORBULOS VICTOR CH WONG ING. HIERÁLICO DANNA CAROLINA AGUDELO CALDERÓN ING. ELÉCTRICO GERMAN NIVIA GUINTERO ING. MECÁNICO GUSTAVO MANECHA ING. ACUSTICÓLOGO Y DE SONIDO JOSÉ JAVIER FERNÁNDEZ ING. ESTRUCTURAL ALEXANDER SÓMEZ CASAS LUMINOTÉCNICO HÉCTOR RAÚL OSORIO	
Vo. Bo. SUPERVISIÓN:	
ARO. JUAN SEBASTIÁN PÁEZ ROLA	
Vo. Bo. INTERVENTOR:	
ARQUITECTO RESPONSABLE:	
ARO. EDGARDO EDMUNDO BASSI BURGOS MATRÍCULA PROFESIONAL: 1840	
PROFESIONAL RESPONSABLE:	
ARO. EDGARDO EDMUNDO BASSI BURGOS MATRÍCULA PROFESIONAL: 1840	
DIBUJO: DANIEL C. ARRAZOLA, RUBANO HENRY CORREA SIERRA, GABRIEL ANDRÉS TOLOSA RUBIO	ELABORACION: EDGARDO BASSI
ESCALA: 1:50	
ARCHIVO: BLOQUE 3 - CALIFICACIÓN DWG	
CONTENIDO:	
CALIFICACIÓN: FACHADAS	
C-304	
REVISION	PLANCHA No 004 DE 006