

BLOQUE 6
**ESTUDIO PATOLÓGICO Y
DIAGNÓSTICO DEL INMUEBLE**
FICHA No. 1
CII 68 No.53-45
REGISTRO FOTOGRÁFICO – FACHADA SUR


Foto No.

01

Ubicación

Piso sobre Eje A

Descripción: Fisuras producto de las contracciones y dilataciones generadas por los cambios bruscos de temperatura, debido a la exposición directa de la estructura muraria a la intemperie.

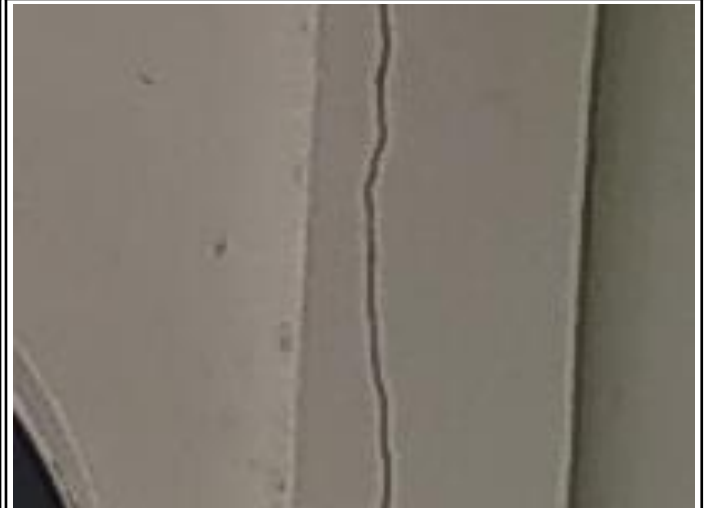


Foto No.

02

Ubicación

Columna Derecha Acceso

Descripción: Fisuras producto de las contracciones y dilataciones generadas por los cambios bruscos de temperatura, debido a la exposición directa de la estructura muraria a la intemperie.



Foto No.

03

Ubicación

Cruce de fachada con Eje B

Descripción: Afectación y desprendimiento en el material de acabado, debido al desgaste superficial, a causa principalmente, de la presencia de humedad.



Foto No.

04

Ubicación

Muro superior. Ejes 3 y 4

Descripción: Fisuras producto de las contracciones y dilataciones generadas por los cambios bruscos de temperatura, debido a la exposición directa de la estructura muraria a la intemperie.

Información fotografías

Fotografió y elaboro:

 Fecha: 2 febrero 2021
 Hora: 15:48

Aprobó: Edgardo Bassi

BLOQUE 6

**ESTUDIO PATOLÓGICO Y
 DIAGNÓSTICO DEL INMUEBLE**

FICHA No. 2

CII 68 No.53-45

REGISTRO FOTOGRÁFICO – CIRCULACIÓN



Foto No.

05

Foto No.

06

Ubicación

Muro alto Eje B

Ubicación

Columna acceso Derecho

Descripción: Fisuras producto de las contracciones y dilataciones generadas por los cambios bruscos de temperatura, debido a la exposición directa de la estructura muraria a la intemperie.

Descripción: Fisuras producto de las contracciones y dilataciones generadas por los cambios bruscos de temperatura, debido a la exposición directa de la estructura muraria a la intemperie.

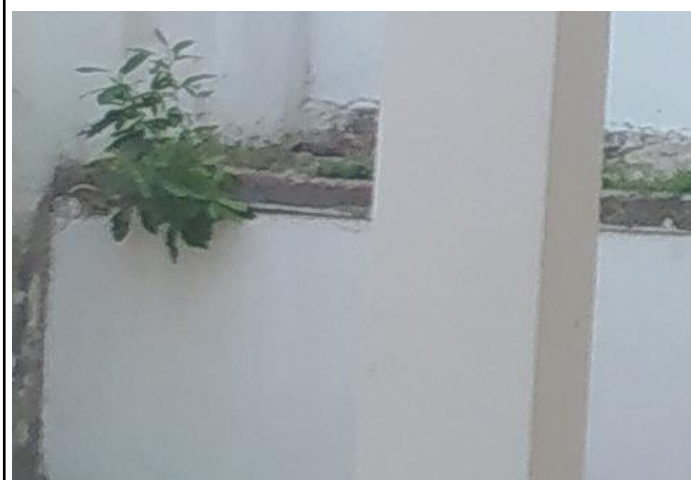


Foto No.

07

Foto No.

08

Ubicación

Eje 3. Entre ejes B y C

Ubicación

Eje 3. Entre ejes B y C

Descripción: La falta de mantenimiento, el empozamiento de aguas lluvias y las concentraciones de humedad contribuyen al rápido crecimiento de los organismos vegetales.

Descripción: Estas manchas son causadas por la acumulación y filtración de agua en los muros, generando humedad y crecimientos irregulares de vegetación parasita y hongos como el moho.

Información fotografías

Fotografió y elaboro:

Fecha: 2 febrero 2021
 Hora: 16:08

Aprobó: Edgardo Bassi

BLOQUE 6
**ESTUDIO PATOLÓGICO Y
DIAGNÓSTICO DEL INMUEBLE**
FICHA No. 3
CII 68 No.53-45
REGISTRO FOTOGRÁFICO – FACHADA SUR


Foto No.

09

Ubicación

Muro bajo Eje B con Eje 3

Descripción: Escurrideros sucios por presencia de suciedades adosadas a la superficie de los muros, debido a la acumulación y permanencia de partículas ensuciantes en los poros del acabado.



Foto No.

10

Ubicación

Muro bajo Eje B con Eje 1

Descripción: Deterioro continuo a la estructura portante, debido a la falta de mantenimiento y la alteración espacial provocada sobre la integridad del inmueble.



Foto No.

11

Ubicación

Muro bajo. Eje 1

Descripción: Estas manchas son causadas por la acumulación y filtración de agua en los muros, generando humedad y crecimientos irregulares de vegetación parasita y hongos como el moho.



Foto No.

12

Ubicación

Cornisa. Ejes 4 y 5.

Descripción: Estas manchas son causadas por la acumulación y filtración de agua en los muros, generando humedad y crecimientos irregulares de vegetación parasita y hongos como el moho.

Información fotografías

Fotografió y elaboro:

 Fecha: 2 febrero 2021
 Hora: 16:10

Aprobó: Edgardo Bassi

BLOQUE 6	ESTUDIO PATOLÓGICO Y DIAGNÓSTICO DEL INMUEBLE	FICHA No. 4
CII 68 No.53-45	REGISTRO FOTOGRÁFICO – FACHADA ESTE	



Foto No.	13
Ubicación	Muro bajo. Ejes 2 y 3.

Descripción: Escurrideros sucios por presencia de suciedades adosadas a la superficie de los muros, debido a la acumulación y permanencia de partículas ensuciantes en los poros del acabado.



Foto No.	14
Ubicación	Ventana. Ejes 3 y 4.

Descripción: Escurrideros sucios por presencia de suciedades concentradas en los oculos sellados. Crecimiento de organismos vegetales por la humedad.



Foto No.	15
Ubicación	Muro bajo. Ejes 3 y 4

Descripción: Escurrideros sucios por presencia de suciedades adosadas a la superficie de los muros, debido a la acumulación y permanencia de partículas ensuciantes en los poros del acabado



Foto No.	16
Ubicación	Muro bajo. Ejes 3 y 4

Descripción: Afectación y desprendimiento en el material de acabado, debido al desgaste superficial, a causa principalmente, de la presencia de humedad.

_____ Fotografió y elaboro:	Información fotografías Fecha: 3 febrero 2021 Hora: 14:25	_____ Aprobó: Edgardo Bassi
--------------------------------	---	--------------------------------

BLOQUE 6

**ESTUDIO PATOLÓGICO Y
 DIAGNÓSTICO DEL INMUEBLE**

FICHA No. 5

CII 68 No.53-45

REGISTRO FOTOGRÁFICO – FACHADA ESTE



Foto No.

17

Ubicación

Muro bajo. Ejes 2 y 3.

Foto No.

18

Ubicación

Ventana. Ejes 3 y 4.

Descripción: Estas manchas son causadas por la acumulación y filtración de agua en los muros, generando humedad y crecimientos irregulares de vegetación parasita y hongos como el moho.

Descripción: Estas manchas son causadas por la acumulación y filtración de agua en los muros, generando humedad y crecimientos irregulares de vegetación parasita y hongos como el moho.



Foto No.

19

Ubicación

Muro bajo. Ejes 3 y 4

Foto No.

20

Ubicación

Muro bajo. Ejes 3 y 4

Descripción: Estas manchas son causadas por la acumulación y filtración de agua en los muros, generando humedad y crecimientos irregulares de vegetación parasita y hongos como el moho.

Descripción: Escurrideros sucios por presencia de suciedades adosadas a la superficie de los muros, debido a la acumulación y permanencia de partículas ensuciantes en los poros del acabado.

Información fotografías

Fecha: 3 de febrero 2021
 Hora: 14:15

Fotografió y elaboro:

Aprobó: Edgardo Bassi

BLOQUE 6
**ESTUDIO PATOLÓGICO Y
DIAGNÓSTICO DEL INMUEBLE**
FICHA No. 6
CII 68 No.53-45
REGISTRO FOTOGRÁFICO – FACHADA OESTE


Foto No.

21

Ubicación

Óculo sobre Eje A con Eje 10.

Foto No.

22

Ubicación

Muro Eje A con Eje 10

Descripción: Alteraciones en la geometría de los elementos de fachada por cuenta del sellamiento de los óculos.

Descripción: Afectación y desprendimiento en el material de acabado, debido al desgaste superficial, a causa principalmente, de la presencia de humedad.



Foto No.

23

Ubicación

Antepecho Eje A entre Ejes 6 y 7

Foto No.

24

Ubicación

Cornisa Eje A. Entre Ejes 1 y 2

Descripción: Estas manchas son causadas por la acumulación y filtración de agua en los muros, generando humedad y marcas por corrosión de los protectores de ventana metálicos.

Descripción: Fisuras en cornisas producto de las contracciones y dilataciones generadas por los cambios bruscos de temperatura, debido a la exposición directa a la intemperie.

Fotografió y elaboro:

Información fotografías

 Fecha: 2 febrero 2021
 Hora: 16:18

Aprobó: Edgardo Bassi

BLOQUE 6	ESTUDIO PATOLÓGICO Y DIAGNÓSTICO DEL INMUEBLE	FICHA No. 7
CII 68 No.53-45	REGISTRO FOTOGRÁFICO – FACHADA ESTE	



Foto No.	25	Foto No.	26
Ubicación	Antepecho Eje A. Entre Ejes 2 y 3.	Ubicación	Muro bajo Eje A. Entre Ejes 8 y 9.
Descripción: La presencia humedad capilar ascendente, manchas y rayas en los muros ha ocasionado un deterioro progresivo en los acabados de los muros.		Descripción: Afectación y desprendimiento en el material de acabado, debido al desgaste superficial, a causa principalmente, de la presencia de humedad.	



Foto No.	27	Foto No.	28
Ubicación	Columna Eje 9 con Eje A	Ubicación	Ventana Eje A. Entre Ejes 1 y 2
Descripción: La estructura presenta y pérdida de material, en menores proporciones, lo que ocasiona una desigualdad en la geometría de los mampuestos y corrosión en elementos metálicos.		Descripción: El continuo saqueo de elementos en madera y la falta de mantenimiento de la piezas existentes, han generado como causa indirecta la pérdida en la geometría de los elementos.	

_____ Fotografió y elaboro:	Información fotografías Fecha: 27 de enero 2021 Hora: 10:25	_____ Aprobó: Edgardo Bassi
--------------------------------	---	--------------------------------

BLOQUE 6

**ESTUDIO PATOLÓGICO Y
 DIAGNÓSTICO DEL INMUEBLE**

FICHA No. 8

CII 68 No.53-45

REGISTRO FOTOGRÁFICO – FACHADA SUR (PRINCIPAL)



Foto No.

29

Ubicación

Placa superior entre Ejes B y A

Foto No.

30

Ubicación

Muro superior Eje B

Descripción: La placa superior presenta pérdida de material, lo que ocasiona una desigualdad en la geometría de los recubrimientos y corrosión en elementos estructurales.

Descripción: Estas manchas son causadas por la acumulación y filtración de agua en los muros, generando humedad y crecimientos irregulares de vegetación parasita y hongos como el moho.



Foto No.

31

Ubicación

Muro bajo. Ejes D y C.

Foto No.

32

Ubicación

Muro bajo Eje A

Descripción: Afectación y desprendimiento en el material de acabado, debido al desgaste superficial, a causa principalmente, de la presencia de humedad.

Descripción: Afectación y desprendimiento en el material de acabado, debido al desgaste superficial, a causa principalmente, de la presencia de humedad.

Información fotografías

Fecha: 2 febrero 2021
 Hora: 16:16

Fotografió y elaboro:

Aprobó: Edgardo Bassi

BLOQUE 6
**ESTUDIO PATOLÓGICO Y
DIAGNÓSTICO DEL INMUEBLE**
FICHA No. 9
CII 68 No.53-45
REGISTRO FOTOGRÁFICO – FACHADA NORTE


Foto No.

33

Ubicación

Placa superior entre Ejes B y A

Descripción: Estas manchas son causadas por la acumulación y filtración de agua en los muros, generando humedad y crecimientos irregulares de vegetación parasita y hongos como el moho.



Foto No.

34

Ubicación

Muro Alto Eje A

Descripción: Afectación y desprendimiento en el material de acabado, debido al desgaste superficial, a causa principalmente, de la presencia de humedad.



Foto No.

35

Ubicación

Muro bajo. Eje A y B.

Descripción: Alteraciones en la geometría de los elementos de fachada por cuenta del sellamiento de los óculos.



Foto No.

36

Ubicación

Muro bajo. Eje A.

Descripción: Estas manchas son causadas por la acumulación y filtración de agua en los muros, generando humedad y crecimientos irregulares de vegetación parasita y hongos como el moho.

Fotografió y elaboro:

Información fotografías

 Fecha: 27 enero 2021
Hora: 10:23

Aprobó: Edgardo Bassi

BLOQUE 6

**ESTUDIO PATOLÓGICO Y
DIAGNÓSTICO DEL INMUEBLE**

FICHA No.10

CII 68 No.53-45

REGISTRO FOTOGRÁFICO – CIRCULACIÓN



Foto No.

37

Foto No.

38

Ubicación

Muro bajo Eje B. Entre ejes 3 y 5

Ubicación

Muro bajo Eje C. Entre ejes 4 y 5.

Descripción: Fisuras producto de las contracciones y dilataciones generadas por los cambios bruscos de temperatura.

Descripción: Afectación y desprendimiento en el material de acabado, debido al desgaste superficial, a causa principalmente, de la presencia de humedad.



Foto No.

39

Foto No.

40

Ubicación

Muro alto f Norte. Entre ejes A y B

Ubicación

Muro alto Eje 3. Entre ejes B y A

Descripción: La estructura presenta y pérdida de material, en menores proporciones, lo que ocasiona una desigualdad en la geometría de los mampuestos y corrosión en elementos metálicos.

Descripción: Fisuras producto de las contracciones y dilataciones generadas por los cambios bruscos de temperatura.

Fotografió y elaboro:

Información fotografías

Fecha: 21 enero 2021
Hora: 11:40

Aprobó: Edgardo Bassi

BLOQUE 6

**ESTUDIO PATOLÓGICO Y
DIAGNÓSTICO DEL INMUEBLE**

FICHA No.11

CII 68 No.53-45

REGISTRO FOTOGRÁFICO – CUBIERTA



Foto No. 41
Ubicación Estructura de cubierta

Descripción: Las Alfardas y Correas presentan alta abundancia y frecuencia de incidencia por 'túneles' de Termitas. Alteración del color de la madera con transiciones oscuras.



Foto No. 42
Ubicación Estructura de cubierta

Descripción: Las Alfardas y Correas presentan alta abundancia y frecuencia de incidencia por 'túneles' de Termitas. Alteración del color de la madera con transiciones oscuras.



Foto No. 43
Ubicación Estructura de cubierta

Descripción: Sobre los elementos de Cumbreiras de la estructura de cubierta, se observó la presencia de nidos aviaros



Foto No. 44
Ubicación Estructura de cubierta

Descripción: Se evidenció como irregularidad la puesta no homogénea en la cantidad de pernos por unión entre Alfardas.

Fotografió y elaboro:

Información fotografías
Fecha: 2 febrero 2021
Hora: 16:10

Aprobó: Edgardo Bassi

BLOQUE 6	ESTUDIO PATOLÓGICO Y DIAGNÓSTICO DEL INMUEBLE	FICHA No.12
-----------------	--	--------------------

CII 68 No.53-45	REGISTRO FOTOGRÁFICO - INTERIORES
------------------------	--



Foto No.	45
Ubicación	Puerta Aula 4

Descripción: Deterioro en molduras tapaluces, grietas, hundimientos de grano, perforaciones antropogénicas, superficies con salpicaduras de pintura, rayaduras, «grafitis».

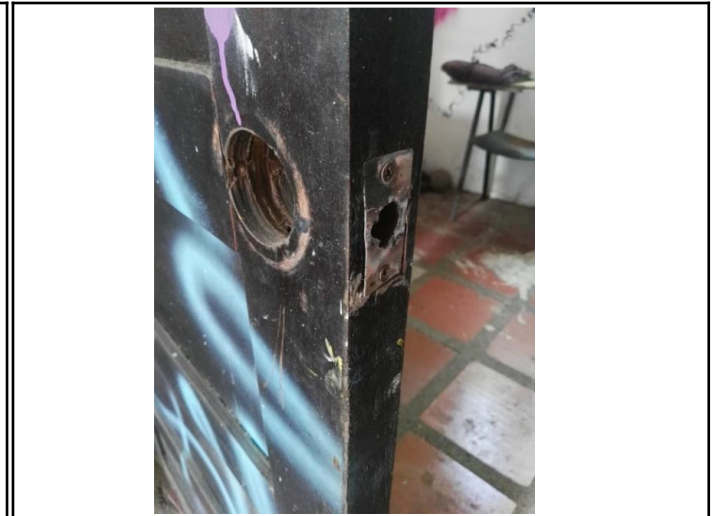


Foto No.	46
Ubicación	Puerta Aula 4

Descripción: Deterioro en molduras tapaluces, grietas, hundimientos de grano, perforaciones antropogénicas, superficies con salpicaduras de pintura, rayaduras, «grafitis».



Foto No.	47
Ubicación	Pisos Aula 4

Descripción: Deterioro continuo a la estructura portante, debido a la falta de mantenimiento y la alteración espacial provocada sobre la integridad del inmueble.



Foto No.	48
Ubicación	Ventana Aula 4 sobre fachada este

Descripción: Se evidencia deformación en bastidores por arqueaduras y torceduras y con la presencia de perforaciones moderadas de barrenación por agentes biológicos.

_____ Fotografió y elaboro:	Información fotografías Fecha: 2 febrero 2021 Hora: 16:07	_____ Aprobó: Edgardo Bassi
--------------------------------	---	--------------------------------